



# RAPPORT PAQTE.fr

Mobilisation nationale des entreprises  
en faveur des quartiers populaires

**Crédit Mutuel**  
Alliance Fédérale



le Paqte Avec les Quartiers  
pour Toutes les Entreprises





Le PAQTE.fr est la mobilisation des entreprises, de toutes les entreprises, pour les 1 514 Quartiers prioritaires de la Politique de la Ville (QPV). Cette initiative du Ministère de la Cohésion des territoires et des Relations avec les collectivités territoriales, propulsée par IMPACT partenaires & Bpifrance, est un programme d'accompagnement pour tous ceux qui veulent œuvrer à une meilleure inclusion économique de ces territoires et de leurs habitants.

C'est une démarche concrète qui concerne toute l'entreprise avec 4 piliers : **Sensibiliser, Former, Recruter et Acheter.**

- La sensibilisation des plus jeunes au monde de l'entreprise, par le stage de 3<sup>ème</sup> ou encore des interventions en milieu scolaire sur le thème de l'entrepreneuriat,
- L'accès à l'alternance, pour permettre l'insertion professionnelle de la jeunesse de nos quartiers, mais aussi la reconnaissance des compétences,
- La promotion du recrutement sans discrimination, par l'autodiagnostic et la formation, ou encore des plateformes dédiées,
- Le développement économique des QPV, en facilitant les achats auprès des entrepreneurs qui y sont implantés ou recrutent.

Le 20 février 2019, 71 entreprises se sont engagées au nom de leurs collaborateurs dans la démarche du PAQTE.fr.

PAQTE.FR

# MOBILISÉS POUR LES QUARTIERS

## RECRUTER !

Consolidation de notre politique de recrutement non discriminante notamment par la mise en place d'un partenariat national avec Pôle Emploi et le développement de nos relations avec des associations d'utilité sociale (Mozaïk RH, Proactive Academy...).

## FORMER !

Renforcement des engagements du Crédit Mutuel Alliance Fédérale en faveur de l'alternance notamment pour soutenir l'inclusion des jeunes issus des Quartiers prioritaires de la Politique de la Ville et des Zones Rurales.



## SENSIBILISER !

Forte mobilisation du Crédit Mutuel Alliance Fédérale afin d'offrir plus de 900 offres de stage à des collégiens.

## ACHETER !

Participation en 2019 à la Tournée des Achats Impactants afin de mettre en relation les directions des achats du Crédit Mutuel Alliance Fédérale avec des entreprises à impact social implantées en QPV ou d'insertion.

# Crédit Mutuel

— Alliance Fédérale —

Le Crédit Mutuel Alliance Fédérale, Banque Mutualiste, regroupe en France 11 fédérations du Crédit Mutuel, la Caisse Fédérale de Crédit Mutuel, la Banque Fédérative du Crédit Mutuel et l'ensemble de ses filiales notamment le CIC, les Assurances du Crédit Mutuel, Cofidis, la Banque Européenne du Crédit Mutuel, la Banque transatlantique et CIC Iberbanco.

Depuis de nombreuses années Crédit Mutuel Alliance Fédérale est un acteur majeur du recrutement sur l'ensemble du territoire français avec notamment plus de 3 500 recrutements par an en CDI, plus de 9 000 recrutements par an d'alternants, et plus de 1 500 stages qualifiants offerts chaque année à des jeunes étudiants.

72 000  
collaborateurs

4 000  
points de vente en France (24 millions de clients)

14 milliards  
de produit net bancaire et 2,4 milliards de résultat net en 2017

CREDIT MUTUEL

# SENSIBILISER

Ouvrir son entreprise à la jeunesse des quartiers populaires, 13% de la jeunesse de notre pays. Le PAQTE.fr propose des actions en faveur de ces jeunes, qu'ils soient de l'hexagone ou d'outremers. Ainsi, les 43 000 collégiens de 3ème scolarisés dans des établissements REP+ vont bénéficier de stages de qualité avec la mise en place d'une plateforme ([www.monstagedetroisieme.fr](http://www.monstagedetroisieme.fr)) et surtout la mobilisation des employeurs du PAQTE.fr. Les dirigeants des entreprises peuvent aussi témoigner dans les lycées des quartiers populaires : dans le cadre du « Mois de l'Entrepreneuriat dans les Quartiers », ils sont mis à contribution pour donner envie d'entreprendre. Tous les collaborateurs de l'entreprise peuvent aller à la rencontre de cette jeunesse !

## QUELQUES INITIATIVES

Pour les stages de 3<sup>ème</sup> REP+, les collaborateurs du Crédit Mutuel Alliance Fédérale et des filiales se sont mobilisés pour proposer des offres après avoir organisé et agendé un accueil encadré et de qualité pour chacun des collégiens.

Chaque séquence d'observation comprend la découverte de l'activité en réseau bancaire, des métiers grâce à la conduite d'interviews de salariés, un accompagnement à la rédaction du rapport de stage et une proposition d'aide à la rédaction d'un CV.

914

offres de stage  
proposées à des  
collégiens REP+ et  
de zones rurales

## Objectifs 2021

Faire vivre les contacts noués avec 175 collègues REP+ pour proposer 1 000 stages de 3<sup>ème</sup> chaque année.





Le Crédit Mutuel Alliance Fédérale a eu la chance d'accueillir des stagiaires de 3e REP+ dans les sièges régionaux dans les Caisses et les Agences dans les villes de : Strasbourg, Colmar, Grenoble, Toulouse, Metz, Orléans. Parallèlement au dépôt de ses offres sur la plateforme [monstagedetroisieme.fr](http://monstagedetroisieme.fr), la Caisse est directement entrée en contact avec les collèges aux environs des villes. Au programme : accueil au siège et en agences, module d'accueil, module théorique et une réflexion métier.



*« L'idée était d'accueillir les collégiens au mieux et de construire quelque chose qui leur apportera par la suite. Nous voulions leur proposer un contenu très concret. Pour l'anecdote, une stagiaire pensait qu'il fallait inclure son adresse-mail à un chèque. Notre plus grande satisfaction a été lorsqu'un groupe de collégiens nous a remercié en précisant : vous nous avez pris en considération. »*

**Benedicte DEMBINSKI, Cécile DE MONMAHOU  
et Natacha MANTES**

Département Ressources Humaines, Caisse Fédérale du Crédit Mutuel

SENSIBILISER

# FORMER

L'alternance est une voie d'insertion professionnelle attractive pour les jeunes des milieux populaires : en entreprise et rémunérée ! Si 13% de jeunes habitent dans un QPV... Ils ne représentent en France qu'à peine 5% des contrats d'apprentissage. Le PAQTE.fr aide les entreprises à recruter plus de jeunes des Quartiers prioritaires de la Politique de la Ville, en les identifiant, en les coachant mais aussi en accompagnant les maîtres d'apprentissage pour limiter les risques de rupture anticipée de contrat.

## QUELQUES INITIATIVES

Engagement fort d'ouvrir davantage notre politique d'alternance aux jeunes des Quartiers prioritaires de la Politique de la Ville ou des communes rurales de moins de 5 000 habitants.

Mise en place de partenariats avec les acteurs publics et associatifs.

Participation en 2018 aux Apprentissages Dating permettant aux entreprises de rencontrer des jeunes de Seine-Saint-Denis à la recherche d'un contrat d'apprentissage.

25%

de nos alternants et de nos stagiaires seront issus des QPV ou habitant des communes rurales de moins de 5 000 habitants

## Objectifs 2021

- Renforcement du recrutement en alternance de plus de 40% soit 4 000 jeunes en alternance sur la période 2018/2020
- Renforcement du recrutement de stagiaires de plus de 25% soit 2 000 jeunes chaque année





Le Crédit Mutuel Alliance Fédérale s'engage à recruter 4 000 alternants entre 2018 et 2020. Parmi eux, les jeunes habitant un QPV représentent une priorité. 80% des alternants se verront proposer un CDI.



*« Nous avons une véritable carte à jouer pour laisser une place aux jeunes issus des Quartiers prioritaires de la Politique de la Ville. Il existe une difficulté à les atteindre dans nos métiers, ils peuvent être amenés à se dire que les métiers de la banque ne leur sont pas forcément accessibles. Or il s'agit avant tout de nos clients dans nos agences et nous ne voulons pas nous priver de belles candidatures. »*

**Olivier RICHARD**

Responsable Développement et Ressources Humaines

FORMER

# RECRUTER

Donner sa chance à tous. Le PAQTE.fr accompagne les entreprises partenaires dans l'amélioration de leur processus de recrutement mais aussi de suivi de carrière. Par le biais d'outils mis à disposition, les entreprises sont invitées à former leurs équipes à la non-discrimination (auto-testing et e-learnings), mais aussi à diversifier leurs canaux de recrutement avec pour objectif la reconnaissance des compétences de chacun.

## QUELQUES INITIATIVES

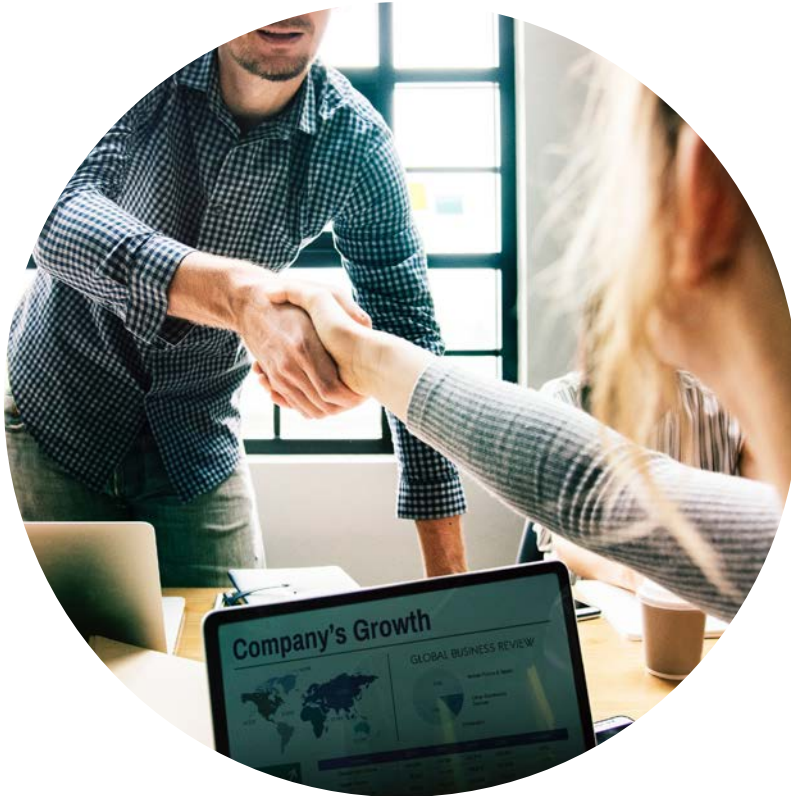
Actualisation de la formation à la non discrimination dispensée à l'ensemble des collaborateurs du Crédit Mutuel Alliance Fédérale

A partir de février 2019, les collaborateurs du Groupe Crédit Mutuel Alliance Fédérale seront à nouveau sensibilisés aux valeurs de l'entreprise visant à écarter toute discrimination dans la gestion des ressources humaines.



## Objectifs 2021

45 000 collaborateurs participeront à une action de sensibilisation dès 2019 sur la non discrimination notamment à l'embauche au sein du Crédit Mutuel Alliance Fédérale.



*« Chaque collaborateur verra dans trois courtes vidéos des actions de sensibilisation pour mieux travailler ensemble. Dans ces vidéos nous insistons sur quelques statistiques sur la discrimination et nous mettons en exergue son incompatibilité avec les valeurs du Crédit Mutuel : l'éthique, le mutualisme, la diversité et le respect. »*

**Antoine VALVERDE**

Directeur de la Formation

RECRUITER

# ACHETER

Utiliser sa capacité d'achats pour accompagner les territoires fragiles. Le PAQTE.fr aide les acheteurs des entreprises partenaires à aller à la rencontre des TPE et PME implantées dans un territoire fragile (QPV, ruralité, outremer) mais aussi celles qui y recrutent comme les Entreprises d'insertion, adaptée ou ESAT. Ces rencontres permettent de contribuer au développement du tissu économique local en sortant ces entrepreneurs de leur isolement. Les acheteurs sont aussi incités à témoigner et à cartographier leurs achats pour identifier les bonnes pratiques.

## QUELQUES INITIATIVES

Le Crédit Mutuel met actuellement en place un nouveau plan d'action concernant les achats responsables du Groupe pour l'année 2019.

### Objectifs 2021

Participation à la Tournée des Achats Impactants 2019: rencontres qualifiées entre acheteurs de grands groupes et entreprises implantées dans des territoires fragiles (quartiers, ruralité...), entreprises adaptées ou encore entreprises d'insertion.



# ACHETTER

# Focus 2018 : la Semaine européenne pour l'emploi des personnes handicapées

Le focus met en exergue une action à fort impact social déployée récemment par le Crédit Mutuel Alliance Fédérale.

La Semaine européenne pour l'emploi des personnes handicapées regroupe différentes actions de sensibilisation des collaborateurs du CIC en île de France.

Exposition notamment de 10 portraits de personnes engagées en faveur du handicap et la participation des collaborateurs à des ateliers de simulation de handicap animés par des spécialistes.

Depuis l'adoption de la Charte Groupe, relative à la lutte contre les discriminations, à la promotion de la diversité et à l'insertion ainsi qu'au maintien de l'emploi des travailleurs handicapés, le CIC Île-de-France poursuit ses actions de sensibilisation auprès de ses collaborateurs. « *Nous souhaitons toucher le plus grand nombre pour faire évoluer les mentalités et faire tomber les préjugés* », explique Dominique Bellemare, Directeur des Ressources humaines.

Ainsi, à l'occasion de la Semaine européenne pour l'emploi des personnes handicapées, organisée du 19 au 25 novembre 2018, le CIC Île-de-France s'est engagé à plusieurs niveaux.

**Une exposition « Qui est qui ? »** rue de Provence, relayée dans le réseau. Son principe consistait à exposer dix portraits et dix parcours de vie en essayant de les rapprocher. Elle a permis de rappeler que le handicap n'était pas toujours visible : 80 % à 85 % des personnes handicapées sont en effet atteintes d'un handicap invisible.

**Des ateliers interactifs.** Par des mises en situation adaptées au monde professionnel, ils ont permis de sensibiliser une centaine de collaborateurs au handicap, mais aussi à la perte d'autonomie due aux effets du vieillissement.

**La participation à un salon de recrutement** – la Journée Handi Réussites – organisée à la mairie du 3<sup>e</sup> arrondissement de Paris. En lien avec la thématique principale de la Semaine du Handicap, à savoir la question des femmes en situation de handicap dans l'emploi, ce salon était dédié aux rencontres entre entreprises et candidates et a permis au Groupe de recueillir une trentaine de CV et de faire d'ores et déjà une proposition de contrat.





*« Toutes nos actions visent à faire évoluer les mentalités, à inciter les collaborateurs en situation de handicap à se déclarer et à faire en sorte que le maintien de l'emploi soit une réalité. »*

**Dominique BELLEMARE**

Direction des Ressources Humaines

La Semaine européenne pour  
l'emploi des personnes handicapées  
c'est :

+ de  
3000

collaborateurs du  
CIC Ile-de-France  
invités à  
participer

FOCUS 2018



[www.paqte.fr](http://www.paqte.fr)