



# RAPPORT PAQTE.fr

Mobilisation nationale des entreprises  
en faveur des quartiers populaires



le Paqte Avec les Quartiers  
pour Toutes les Entreprises





Le PAQTE.fr est la mobilisation des entreprises, de toutes les entreprises, pour les 1 514 Quartiers prioritaires de la Politique de la Ville (QPV). Cette initiative du Ministère de la Cohésion des territoires et des Relations avec les collectivités territoriales, propulsée par IMPACT partenaires & Bpifrance, est un programme d'accompagnement pour tous ceux qui veulent œuvrer à une meilleure inclusion économique de ces territoires et de leurs habitants.

C'est une démarche concrète qui concerne toute l'entreprise avec 4 piliers : **Sensibiliser, Former, Recruter et Acheter.**

- La sensibilisation des plus jeunes au monde de l'entreprise, par le stage de 3<sup>ème</sup> ou encore des interventions en milieu scolaire sur le thème de l'entrepreneuriat,
- L'accès à l'alternance, pour permettre l'insertion professionnelle de la jeunesse de nos quartiers, mais aussi la reconnaissance des compétences,
- La promotion du recrutement sans discrimination, par l'autodiagnostic et la formation, ou encore des plateformes dédiées,
- Le développement économique des QPV, en facilitant les achats auprès des entrepreneurs qui y sont implantés ou y recrutent.

Le 20 février 2019, 71 entreprises se sont engagées au nom de leurs collaborateurs dans la démarche du PAQTE.fr.

PAQTE.FR

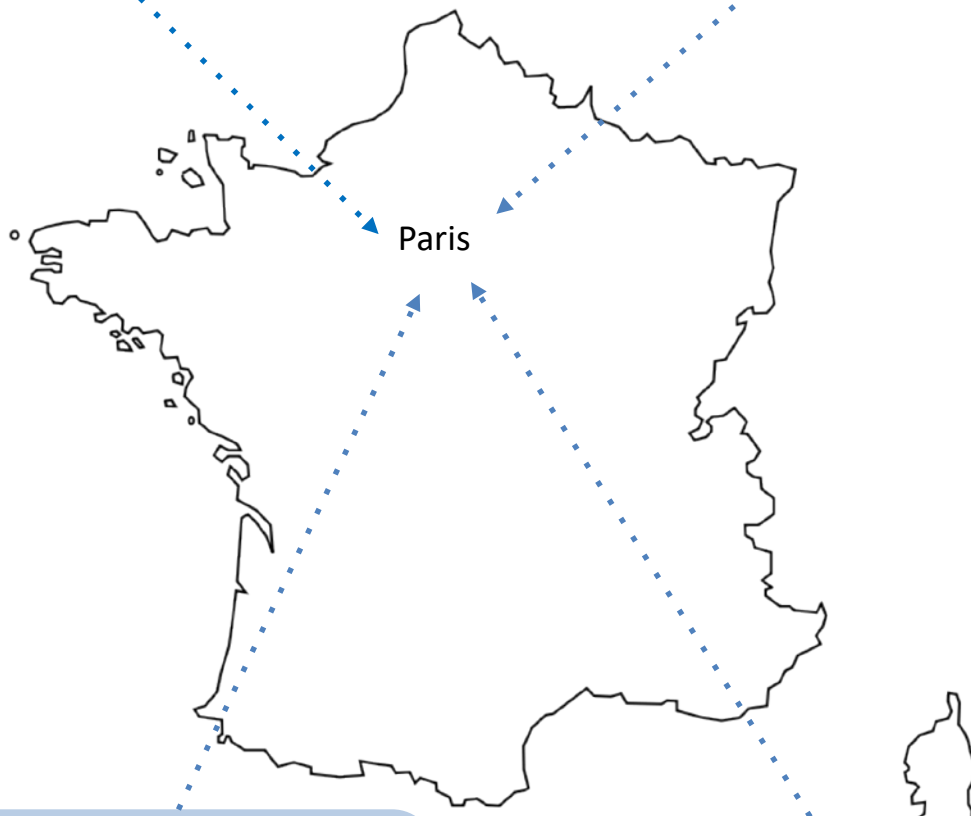
# MOBILISÉS POUR LES QUARTIERS

## FORMER !

Chez Proactive Academy, 2 stagiaires/alternants sur 3 sont issus d'un Quartier Prioritaire. En coorganisant les Apprentissages Dating, Proactive Academy forme des futurs alternants issus des Quartiers Prioritaires avant leurs entretiens.

## SENSIBILISER !

Accueil de stagiaires de 3<sup>e</sup> en REP+.



## RECRUTER !

Sensibilisation aux process RH non discriminants et expertise en interne.

## ACHETER !

Achat d'une partie de notre matériel informatique auprès d'une entreprise ESS pratiquant le reconditionnement.

Proactive Academy est une entreprise ayant l'agrément ESUS (Entreprise Solidaire d'Utilité Sociale) créée en 2014 afin de développer l'alternance et l'insertion des jeunes et des publics éloignés de l'emploi en entreprise.

Proactive Academy est présent sur le territoire national et compte 8 collaborateurs et une vingtaine de consultants.

50

établissements de formation et d'insertion accompagnés en 2018

2 300

utilisateurs sur sa plateforme numérique E-solutions

+ de 3 000

jeunes accompagnés en 2018

# SENSIBILISER

Ouvrir son entreprise à la jeunesse des quartiers populaires, 13% de la jeunesse de notre pays. Le PAQTE.fr propose des actions en faveur de ces jeunes, qu'ils soient de l'hexagone ou d'outremers. Ainsi, les 43 000 collégiens de 3ème scolarisés dans des établissements REP+ vont bénéficier de stages de qualité avec la mise en place d'une plateforme ([www.monstagedetroisieme.fr](http://www.monstagedetroisieme.fr)) et surtout la mobilisation des employeurs du PAQTE.fr. Les dirigeants des entreprises peuvent aussi témoigner dans les lycées des quartiers populaires : dans le cadre du « Mois de l'Entrepreneuriat dans les Quartiers », ils sont mis à contribution pour donner envie d'entreprendre. Tous les collaborateurs de l'entreprise peuvent aller à la rencontre de cette jeunesse !

## QUELQUES INITIATIVES

Accueil d'un stagiaire collégien en REP+ au printemps 2018 en lien avec les initiatives du gouvernement qui visent 30 000 stages de qualité dont 15 000 dans le secteur public et 15 000 dans le secteur privé.

1

stagiaire de  
3<sup>e</sup> REP+  
accueilli en  
2018

## Objectifs 2021

Cyrille Mauchamp, co-fondateur de Proactive Academy, participera au Mois de l'Entrepreneuriat dans les Quartiers : cette action vise à sensibiliser les jeunes des quartiers populaires à l'entrepreneuriat grâce à la mobilisation d'entrepreneurs venant témoigner dans les lycées QPV en France métropolitaine et outremer.





*« Merci à Proactive Academy de m'avoir fait découvrir leur entreprise et les tutoriels TrouveTonEntreprise. »*

Stevens  
Collégien

SENSIBILISER

# FORMER

L'alternance est une voie d'insertion professionnelle attractive pour les jeunes des milieux populaires : en entreprise et rémunérée ! Si 13% de jeunes habitent dans un QPV... Ils ne représentent en France qu'à peine 5% des contrats d'apprentissage. Le PAQTE.fr aide les entreprises à recruter plus de jeunes des Quartiers prioritaires de la Politique de la Ville, en les identifiant, en les coachant mais aussi en accompagnant les maîtres d'apprentissage pour limiter les risques de rupture anticipée de contrat.

## QUELQUES INITIATIVES

Proactive Academy a coorganisé les Apprentissages Dating dès 2017 et y a participé en tant que recruteur. L'Apprentissage Dating est un dispositif d'accompagnement de l'apprentissage pour les jeunes habitants dans des QPV franciliens.

En ce sens Proactive Academy s'est concentré sur le sourcing des jeunes à travers ses partenaires, les acteurs publics de l'emploi et les réseaux sociaux (facebook, twitter, instagram).

Les jeunes bénéficiant de cet accompagnement ont droit à une formation e-learning délivrée par Proactive Academy afin de préparer au mieux leurs entretiens lors des sessions de job-datings.

Par ailleurs, Proactive Academy a accompagné les entreprises membres du PAQTE.fr pour les former aux thématiques liées aux entreprises : 64 rendez-vous fixés depuis le début de la mobilisation du PAQTE.fr.

1 165

jeunes du  
département Seine-  
Saint-Denis ont  
rencontré 114  
recruteurs en 2018

## Objectifs 2021

Dans le cadre du PAQTE.fr, Proactive Academy continuera sur les questions d'alternance, en rencontrant chaque entreprise signataire du PAQTE.fr.





Dernière session d'Apprentissage Dating le 19 octobre chez Bpifrance. Avant d'aller à la rencontre de recruteurs de grands groupes les jeunes sont coachés par les experts de la Proactive Academy.



*« J'ai été recruté grâce à l'Apprentissage Dating et aujourd'hui j'accompagne moi-même les jeunes issus des Quartiers prioritaires de la Politique de la Ville en les guidant dans l'utilisation de notre plateforme numérique d'aide à la recherche d'entreprises e-solutions »*

**Rayane HELLOU**

Apprenti support technique plateforme E-solutions chez Proactive Academy

# RECRUTER

Donner sa chance à tous. Le PAQTE.fr accompagne les entreprises partenaires dans l'amélioration de leur processus de recrutement mais aussi de suivi de carrière. Par le biais d'outils mis à disposition, les entreprises sont invitées à former leurs équipes à la non-discrimination (auto-testing et e-learning), mais aussi à diversifier leurs canaux de recrutement avec pour objectif la reconnaissance des compétences de chacun.

## QUELQUES INITIATIVES

Sensibilisation des équipes en interne sur les process RH non discriminants.

Accompagnement des entreprises dans le géoréférencement de leurs alternants et employés situés en territoires fragiles (Zones Rurales ou Zones Rurales ou Zones de Revitalisation Rurale, QPV...)

18

entreprises mobilisées dans le PAQTE.fr ont fait appel à la Proactive Academy pour procéder à un géoréférencement de leurs effectifs en QPV

## Objectifs 2021

Proactive Academy pourra bénéficier des outils de e-learning pour la gestion non discriminante des embauches mises en place dans le cadre du PAQTE.fr



*« Par le passé, j'ai animé des ateliers de sensibilisation à la non discrimination au recrutement au sein de grands groupes. L'occasion pour moi d'y aborder des thématiques qui me tiennent à cœur comme le handicap. Forte de cette expérience, je suis aujourd'hui force de proposition pour sensibiliser nos collaborateurs et partenaires. »*

**Olivia CHEVALIER**

Chef de projet formation chez Proactive Academy

RECRUTER

# ACHETER

Utiliser sa capacité d'achats pour accompagner les territoires fragiles. Le PAQTE.fr aide les acheteurs des entreprises partenaires à aller à la rencontre des TPE et PME implantées dans un territoire fragile (QPV, ruralité, outremer) mais aussi celles qui y recrutent comme les Entreprises d'insertion, adaptée ou ESAT. Ces rencontres permettent de contribuer au développement du tissu économique local en sortant ces entrepreneurs de leur isolement. Les acheteurs sont aussi incités à témoigner et à cartographier leurs achats pour identifier les bonnes pratiques.

## QUELQUES INITIATIVES

Achat d'une partie de notre parc informatique via Ecodair, une entreprise ESS de reconditionnement de matériel informatique

Participation à la Tournée des Achats Impactants en 2018 : rencontres qualifiées entre acheteurs de grands groupes et entreprises implantées dans des territoires fragiles (quartiers, ruralité, outremer), Entreprises Adaptées ou encore Entreprises d'Insertion.

1

participation à la  
Tournée des  
Achats Impactants  
en 2018

## Objectifs 2021

La Proactive Academy participera en 2019 à la Tournée des Achats Impactants.



*« Nous faisons confiance à l'entreprise Ecodair lorsque nous voulons acheter une partie de notre matériel informatique. Nous sommes également passés par les restos du cœur quand nous avons voulu nous séparer de notre parc informatique obsolète. »*

**Cyril MAUCHAMP**  
Directeur Général

ACHETER

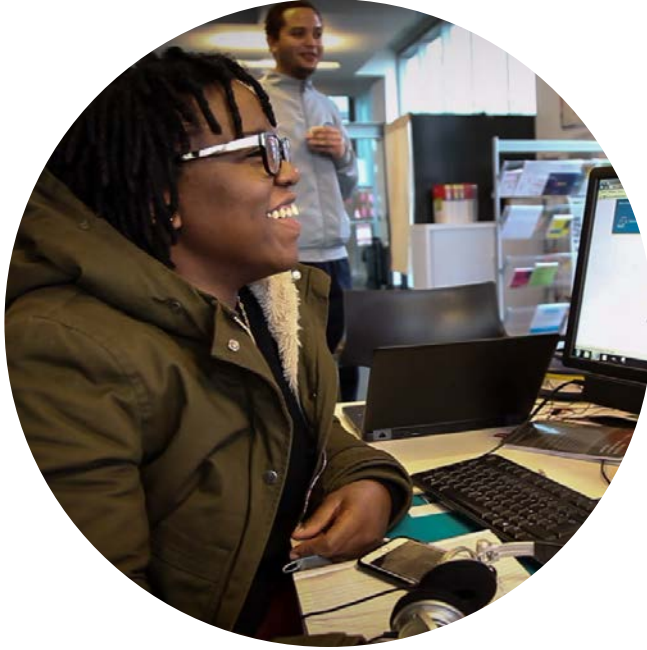
# Focus 2018 : Préparation Opérationnelle à l'Emploi Collective (POEC)

Le focus met en exergue une action à fort impact social déployée récemment par Proactive Academy.



Nous accompagnons et formons aux métiers de la relation client des publics éloignés de l'emploi sur la zone aéroportuaire du Grand Roissy. Il s'agit d'un dispositif innovant de Préparation Opérationnelle à l'Emploi (POEC) que nous réalisons avec des partenaires comme Planet Airport ou l'AFPA. L'objectif est de pouvoir proposer une formation de 400 heures sur mesure en rapport avec les besoins immédiats des entreprises. Le programme de formation se co-construit avec l'entreprise et le demandeur d'emploi. Cette démarche innovante favorise l'insertion professionnelle, la sécurisation des parcours et la satisfaction des entreprises.





Les demandeurs d'emploi utilisent les tutoriels vidéo TrouveTonEntreprise pour réussir leur insertion professionnelle.

La Préparation  
Opérationnelle à l'Emploi  
Collective (POEC) c'est:

56

demandeurs d'emploi  
accompagnés en 2018

112

demandeurs d'emploi  
accompagnés en 2019

70%

d'insertion en emploi  
à l'issue de la POEC

FOCUS 2018



[www.paqte.fr](http://www.paqte.fr)