

ENTREPRISE
PARTENAIRE
DU PAQTE

R A P P O R T

2 0 2 1



PAQTE

LE PACTE AVEC LES
QUARTIERS POUR TOUTES
LES ENTREPRISES

LE PAQTE, UN OUTIL FORMIDABLE

NADIA HAI

Ministre déléguée auprès de la ministre de la Cohésion des territoires et des Relations avec les collectivités territoriales, chargée de la Ville



« Pendant trop longtemps, la politique de la ville s'est concentrée uniquement autour des enjeux de l'accompagnement social et du renouvellement urbain. J'en ai la conviction profonde : l'émancipation des habitants de nos quartiers ne sera possible sans également le développement de l'emploi.

Parce que l'attractivité économique des quartiers prioritaires de la ville est une nécessité, nous nous devons d'agir pour encourager les entreprises à aller voir et à recruter les talents issus de ces quartiers, issus de la diversité qui fait notre force. Rendre notre économie à la fois plus performante et plus inclusive, c'est toute la mission du réseau PAQTE, le pacte avec les Quartiers pour Toutes les Entreprises. Ce réseau lancé en 2018 est aujourd'hui constitué de plus de 90 grandes entreprises et près de 2000 PME. Vous pouvez être fiers d'être l'une d'entre elles !

Sensibiliser, former, recruter et conduire une politique d'achat responsable en direction des quartiers : tel est l'engagement pris par l'ensemble des entreprises du PAQTE dont vous faites partie. Je tiens à souligner le rôle essentiel que vous jouez pour transformer les pratiques RH, pour favoriser le recrutement inclusif et aussi pour diffuser ces pratiques vertueuses à travers l'ensemble des territoires.

Notre PAQTE est au service tant des entreprises que des habitants et associations des quartiers. Il est une formidable opportunité pour faire se rencontrer les talents et les recruteurs, mais aussi d'honorer la promesse républicaine d'égalité des chances.

Je tiens sincèrement à vous remercier car c'est grâce à votre action dans les quartiers, à votre implication et à votre détermination que tout devient possible : ce combat pour l'emploi est le nôtre et ne pourra pas ressortir vainqueur sans votre appui et votre engagement.

On continue, ensemble ! »

L'ENGAGEMENT PAQTE DE VOTRE ENTREPRISE



« Grâce à l'expérience acquise l'an dernier, en 2021 nous avons accompagné encore plus de jeunes aux travers de eForum, de sessions 100 Chances 100 Emplois ou d'autres événements comme ceux organisés avec le Collectif pour une Economie plus Inclusive dont Jean-Pascal Tricoire notre CEO est sponsor.

Cela nous met en position de force pour démarrer 2022 avec plus de 1000 alternants accueillis au sein de notre entreprise en France.

Nous avons par ailleurs doublé le nombre de jeunes recrutés dans les Quartiers Politique de la Ville. La seconde édition de notre Cravathon en association avec La Cravate Solidaire a permis de récolter 900 kg d'habits et notre plateforme d'Engagement a pu proposer de nombreuses missions à nos collaborateurs notamment au sein de cette même Association (animation des Ateliers Coup de Pouce aux Jeunes Pousses).

Dans cette période particulièrement difficile pour les personnes en situation de précarité sociale, nous avons décidé d'accompagner Emmaüs Connect dans sa lutte contre l'isolement en donnant plus de 300 ordinateurs au plus démunis et ainsi les accompagner dans leurs premiers pas numériques à travers l'animation des permanences connectées ou des Ateliers Collectifs dans les points d'accueil.

Voilà quelques actions et 2022 sera aussi l'année de notre engagement encore plus déterminé dans le Mentorat. »

LAURENT BATAILLE
PRESIDENT SCHNEIDER ELECTRIC FRANCE



LES RÉFÉRENTS PAQTE



■
DIDIER COULOMB
DIRECTEUR INNOVATION
SOCIETALE



■
MICHAEL FOSSAT
DIRECTEUR FUTURE READY
PROGRAM



■
JACQUES BOUSSELY
DELEGUE REGIONAL
INNOVATION SOCIEALE



■
RENAUD MIKLER
DELEGUE REGIONAL INNOVATION
SOCIETALE

FOCUS ACTION 2021



100 CHANCES 100 EMPLOIS Association reconnue d'Intérêt Général accompagne vers l'Emploi des jeunes résidant principalement dans les Quartiers Politiques de la Ville (QPV).

Schneider Electric participe à ce réseau d'entreprises qui offre un parcours sur-mesure pour les jeunes 18-30 ans en difficulté d'insertion professionnelle.

« Ensemble nous pouvons avoir un impact bien supérieur et c'est ensemble que nous pourrions permettre à celles et ceux qui en ont le plus besoin de trouver leur place dans notre société. » Philippe Moracchini Délégué Général

Présents dans 41 villes en France ,plus de 1100 jeunes ont été accompagnés en 2021 avec un taux de sorties positives voisin de 70%.

Très investi au National dans cette Association et dans les différentes villes où nous sommes implantés c'est toujours avec un immense plaisir que des collaborateurs Schneider Electric accompagnent ces jeunes au travers de mise en situation professionnelle ,de conseils ,leur présentent leur métier et leur ouvrent leur réseau professionnel ,ce réseau qui leur manque.

100 Chances 100 Emplois souhaite aller encore plus loin et à horizon 5 ans doubler le nombre d'implantations sur le Territoire.

Schneider Electric sera présent et contribuera à ce développement.



1 000

ALTERNANTS

500

STAGES DE 3ÈME

DÉVELOPPER LE

MENTORAT

MOBILISÉS POUR LES QUARTIERS INITIATIVES LOCALES



SENSIBILISER

ÉCOLE SCHNEIDER

L'École Schneider Electric par sa pédagogie différenciée, ses petits effectifs, un suivi individualisé et une attention particulière aux difficultés de chacun, s'attache à placer les élèves en condition de réussite et leur ouvrir la poursuite d'études du BAC aux études supérieures.

En 2021, c'est 100% de réussite au BAC et au BTS



FORMER

ENTREPRENDRE POUR APPRENDRE

A travers les différentes formules de mini-entreprises, les jeunes découvrent le travail en équipe, et abordent les notions de créativité et d'innovation, de la journée découverte à l'entreprise éphémère sur plusieurs mois, avec la vente ponctuelle de produit ou service.



RECRUTER

PARCOURS INDUSTRIE

Le « Parcours Industrie » est un programme qui met en relation des entreprises industrielles du bassin grenoblois avec le public des missions locales de Grenoble Alpes Métropole.

Ce programme propose des ateliers de « découverte réciproque » entre jeunes, conseillers Mission Locale et managers ou responsables RH d'entreprise, afin de préparer et travailler en amont de futurs recrutements.



ACHERTER

COLLECTIF POUR UNE ÉCONOMIE PLUS INCLUSIVE

Cartographie des achats inclusifs.

Clauses sociales.

Sponsor Laurent Bataille Président de Schneider Electric France.

SENSIBILISER

Ouvrir son entreprise à la jeunesse des quartiers populaires, qui rassemble 13% de la jeunesse de notre pays. Le PAQTE propose des actions en faveur de ces jeunes, qu'ils soient de l'hexagone ou d'outre-mer.

Ainsi, les 43 000 collégiens de 3^e scolarisés dans des établissements REP+ vont bénéficier de stages de qualité avec la mise en place d'une plateforme (www.monstagedetroisieme.fr) et surtout la mobilisation des employeurs du PAQTE. Les dirigeants des entreprises peuvent aussi témoigner dans les lycées des quartiers populaires : dans le cadre du "Mois de l'Entrepreneuriat dans les Quartiers", ils sont mis à contribution pour donner envie d'entreprendre. Tous les collaborateurs de l'entreprise peuvent aller à la rencontre de cette jeunesse !

350

STAGES DE 3ÈME EN PRÉSENTIEL
ET/OU DISTANCIEL

QUELQUES INITIATIVES

1. 40 collégiens/lycéens parrainés avec l'association Télémaque.
2. Stages individuels ou collectifs pour des élèves de 3^eme en lien direct avec les lycées ou avec l'aide de l'association Tous en Stage.
3. Mini entreprise Entreprenre pour Apprendre.

Avec les mini-entreprises, nous accueillons régulièrement des collégiens de 3^eme, souvent en partenariat avec Tous En Stage, afin de mixer des classes issues de QPV et hors QPV.

Cette année, nous avons encore développé le partenariat au plus proche de nos sites avec des journées dans notre agence commerciale de St Priest, dans notre centre R&D d'Eybens, et dans notre site de production d'Aubenas, où des mentors Schneider accompagnent les jeunes tout au long de la journée d'animation.

Dans le cadre de leur mini-entreprise, des lycéens en CAP du lycée professionnel de Villefontaine ont également eu l'occasion de venir visiter nos sites grenoblois du monde de la R&D au milieu industriel avec la visite de Mastertech à Moirans. 60 jeunes - 4 établissements - Financé par la CAPI et co-organisé avec la ville de Villefontaine.

OBJECTIFS 2022

500 Stagiaires de 3^eme.

SENSIBILISER

40 marraines et parrains Télémaque, salariés Schneider Electric, se sont engagés bénévolement, pour accompagner des jeunes issus de territoires fragiles par le biais du programme « Mentorat » afin de leur faire découvrir d'autres possibles...un excellent moyen de relancer l'ascenseur social !

« Je trouve que notre mentorat marche très bien, c'est agréable. Nous faisons des activités qui me plaisent et que je n'aurais jamais pu découvrir seule : ski de fond, couture, équitation, etc. On s'entend très bien, je peux lui poser toutes les questions possibles et j'en ai beaucoup. C'est une vraie aide et une bouffée d'oxygène, je suis contente car nous arrivons à nous voir régulièrement malgré les cours et le travail ! »

INES, COLLÉGIENNE EN CLASSE DE 4^{EME} À GRENOBLE

« Un temps fort de partage et d'enrichissement mutuel ! Le mentorat avec Ines est une très belle aventure. La confiance s'est installée naturellement et très rapidement ! C'est une relation basée sur l'échange, et Inès n'est jamais à court d'idées ! C'est l'occasion pour moi de lui donner un petit coup de pouce, de lui faire découvrir de nouvelles activités, de discuter du champ des possibles et d'augmenter ses chances de réussir. Je l'aide à se projeter, à construire progressivement ses projets personnel et professionnel. Cette expérience demande un véritable investissement personnel, aussi bien pour le jeune que pour le mentor, mais le gain est infiniment plus grand pour les deux parties. »

MAEVA DENIS, EXPORTE TECHNIQUE, CENTRE R&D GRENOBLE

« Depuis 2018, la Fédération des Centres Sociaux des Hauts-de-Seine coordonne le projet « stages collectifs interentreprises ». En effet, il avait été fait le constat depuis plusieurs années du nombre important d'élèves de 3^{ème} qui ne trouvaient pas de terrain de stage ou qui faisaient un stage « par défaut ».

Schneider Electric nous a tout de suite ouvert ses portes et nous accueille chaque année, depuis maintenant 3 ans.

Les retours des élèves sont toujours très positifs, ils repartent de chez Schneider Electric toujours impressionnés par les locaux modernes et connectés, intéressés par les parcours des différents professionnels rencontrés et avec l'envie d'y revenir pour un stage, une alternance ou pour y travailler plus tard.

Maëva

« Les bureaux open space ont changé ma vision et maintenant je me représente mieux cet environnement de travail. Ce qui est bien chez Schneider Electric c'est qu'on peut changer de métiers dans sa vie facilement ».

Fouad.



Cette journée a permis à ces jeunes élèves, souvent éloignés de ce type d'entreprises, de se dire que c'est possible pour eux de venir y travailler plus tard...et c'est très important ! Nous espérons continuer encore longtemps notre partenariat avec Schneider Electric » Et parmi les témoignages de jeunes que nous avons, en voici 2 particulièrement parlants :

« J'ai beaucoup apprécié la journée chez Schneider, car j'ai découvert plusieurs métiers différents au sein de l'entreprise, notamment le métier de Solution Manager. La visite des locaux m'a également marqué car l'environnement découvert est totalement différent de l'idée que je m'étais faite des bureaux de travail d'entreprise ».

Maëva

« Les bureaux open space ont changé ma vision et maintenant je me représente mieux cet environnement de travail. Ce qui est bien chez Schneider Electric c'est qu'on peut changer de métiers dans sa vie facilement ».

Fouad.

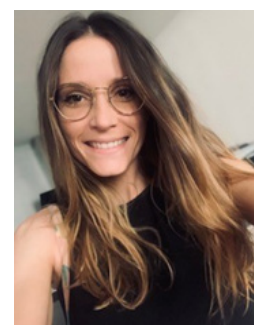
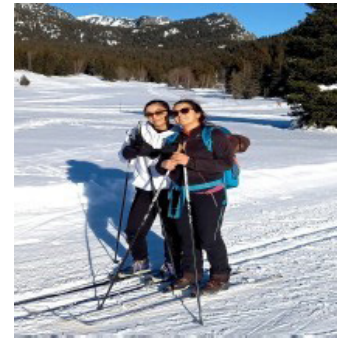
TEMOIGNAGE CLARA STERN

CHARGÉE DE PROJET À LA FÉDÉRATION DES CENTRES SOCIAUX DU 92

« Pour moi, la journée inter-entreprises organisée par la Ville de Villefontaine avec 100 élèves a été super enrichissante, thématique et très intéressante.

Ce qui m'a le plus marquée et impressionnée durant cet après-midi c'est la capacité des jeunes à s'adapter (apprendre à travailler ensemble, apprendre à se connaître, accepter les idées de chacun, accepter la différence) pour créer ensemble un support et une présentation devant le jury sur une thématique bien précise. Je trouve ça vraiment top. »

TEMOIGNAGE COLLABORATRICE/ ACCOMPAGNATRICE ACTION EPA



FORMER

L'alternance est une voie d'insertion professionnelle attractive pour les jeunes des milieux populaires : en entreprise et rémunérée ! Si 13% de jeunes habitent dans un QPV... Ils ne représentent en France qu'à peine 5% des contrats d'apprentissage.

Le PAQTE aide les entreprises à recruter plus de jeunes des Quartiers prioritaires de la Politique de la Ville, en les identifiant, en les coachant mais aussi en accompagnant les maîtres d'apprentissage pour limiter les risques de rupture anticipée de contrat.

RECRUTEMENT CAMPUS EN 2021 :

718

ALTERNANTS

605

STAGIAIRES

76

VIE

45

ALTERNANTS ISSUS DE QPV

QUELQUES INITIATIVES

INITIATIVE 1

De la seconde Pro à la licence Pro en passant par le BAC STI2D avec l'Ecole Schneider Electric.

INITIATIVE 2

Une ressource dédiée aux structures d'insertion professionnelle pour notre campagne de recrutement en alternance

INITIATIVE 3

Parcours Industrie :

« Je voulais reprendre mes études et j'ai choisi un Bac Pro Gestion/Administration en alternance.

Je peux réaliser des tâches administratives de commande/facturation qui m'ont toujours attirée, et ma tutrice sait prendre du temps pour bien m'expliquer le travail.

Je suis toujours très impatiente de retourner dans l'entreprise, retrouver l'équipe où tout le monde s'entraide. »

Laurie, recrutée par Schneider Electric Grenoble, en Bac Pro Gestion Administration

« Lorsqu'on m'a proposée d'être tutrice de Laurie, préparant un Bac Pro « Gestion des Administrations », j'avais quelques appréhensions. Habituellement les alternants recrutés était plutôt de niveau Master, et ils avaient des bases solides en administration des ventes.

J'ai cependant accepté cette mission, car je souhaitais donner toutes ses chances à Laurie qui avait connu un parcours scolaire difficile, et lui faire découvrir le milieu professionnel en lui transmettant mes connaissances et mon expérience métier.

Je ne regrette absolument pas ce choix car sa motivation, son intégration dans le service, son évolution et sa montée en compétence sont le signe d'une alternance réussie. »

Christine Levrino, gestionnaire administration des ventes, tutrice de Laurie

OBJECTIFS 2022

1000 Alternants au 31/12/22 dont 200 jeunes issus des QPV, en situation d'handicap ou de niveaux 3 et 4.

FORMER



L'association 3aMIE accompagne des jeunes majeurs dans la préparation de deux formations CAP afin qu'ils passent l'examen en candidat libre. Il s'agit pour ces jeunes de la seule opportunité d'obtenir un diplôme en France. En plus de leur apporter des compétences essentielles à la recherche d'un emploi stable, cette formation est une preuve solide de leur volonté d'intégration en France et influe fortement sur l'évaluation de leur dossier en Préfecture.

« Je suis arrivé en France en 2017. Dès que l'association 3amie a ouvert aux majeurs, je me suis inscrit au CAP sans frontière, pour préparer le CAP Maintenance Bâtiment. Au début il n'y avait pas de professeur d'électricité dans l'association. Mais avec l'arrivée d'Hervé, nous avons enfin pu travailler cette matière. Il nous a expliqué les EPI, les précautions à prendre avec l'électricité, et puis on a appris les schémas électriques, on a pu utiliser les matériels de l'école. Ça nous a permis de bien comprendre la théorie.

A la fin, j'ai eu mon CAP en 1 an au lieu de 2. Aujourd'hui, j'ai enfin obtenu ma carte de séjour, et une promesse d'embauche chez Manelect, une entreprise du bâtiment, et j'espère poursuivre mon apprentissage avec un BAC Pro MEL»

SADRA JEUNE ACCOMPAGNÉ PAR 3AMIE

« Dans notre société humaine nous oublions trop souvent notre appartenance à cette même Humanité qui s'est répartie sous différents horizons. Toutes et tous devons pouvoir nous accomplir sur cette Terre, quelles que soit nos origines géographiques et avec les mêmes outils. L'éducation fait partie des outils majeurs pour se construire. C'est cela qui m'a plu chez 3aMIE. Transmettre un savoir à des jeunes en demande. L'essentiel est élémentaire et merveilleux !

Ca m'a fait aussi progresser moi-même car j'ai du réfléchir au moyen ludique de vulgariser mes connaissances pour intéresser des jeunes à un sujet qui n'est pas leur préoccupation principale. Mon plus grand plaisir était de les voir revenir régulièrement aux TP. »

HERVE RICHARD CHIFFREUR/PRÉPARATEUR DE CHANTIER (SCHNEIDER ELECTRIC MONTBONNOT) VOLONTAIRE POUR ENCADRER LES TRAVAUX PRATIQUES D'ÉLECTRICITÉ AVEC 3AMIE

« Grâce à l'Ecole Schneider Electric, malgré des années collège un peu difficiles, j'ai obtenu mon BAC STI2D et je fais maintenant un BTS ATI (Assistant Technique d'Ingénieur) en Alternance qui me plaît beaucoup. »

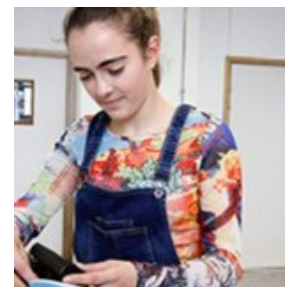
MAUDE ANCIENNE ÉLÈVE DE L'ECOLE SCHNEIDER ELECTRIC

« Dès la Seconde, les professeurs de l'Ecole Schneider Electric ont su m'aider à surmonter mes difficultés de multi-dyslexique grâce à leur bienveillance, leur écoute et des méthodes adaptées. Le fait d'être plusieurs dans cette situation dans la classe m'a aussi aidée à me sentir moins seule et à reprendre confiance en moi. »

L'Ecole Schneider Electric par sa pédagogie différenciante, ses petits effectifs, un suivi individualisé et une attention particulière aux difficultés de chacun, s'attache à placer les élèves en condition de réussite et à leur ouvrir la poursuite d'études vers un Bac STI2D puis dans l'enseignement supérieur.

« Prendre en compte les difficultés d'apprentissage d'un élève passe à la fois par l'adaptation des méthodes d'enseignement, mais aussi par l'étape de lui apprendre à apprendre. Par ailleurs, nous travaillons progressivement avec lui son projet professionnel tout au long du cursus par des rencontres et des visites d'entreprises, un stage, des mises en situation, qui lui permettent d'affiner progressivement ses choix d'orientation. Grâce à cet accompagnement tant dans ses apprentissages que dans ses projets, le jeune retrouve le chemin de la confiance et de la réussite. »

CATHERINE DUTEY RÉFÉRENTE PÉDAGOGIQUE DE L'ECOLE SCHNEIDER ELECTRIC



RECRUTER

Donner sa chance à tous. Le PAQTE accompagne les entreprises partenaires dans l'amélioration de leur processus de recrutement mais aussi de suivi de carrière. Par le biais d'outils mis à disposition, les entreprises sont invitées à former leurs équipes à la non-discrimination (auto-testing et e-learning), mais aussi à diversifier leurs canaux de recrutement avec pour objectif la reconnaissance des compétences de chacun.

781

RECRUTEMENTS EN 2021

500

JEUNES < 35 ANS

31

RÉSIDENT EN QPV

QUELQUES INITIATIVES

1. Plus de 1200 e-learning réalisés permettant de former nos salariés à la non-discrimination et 170 initiatives Duo Days pour apprendre à valoriser les compétences de chacun, au-delà du handicap.
2. Pilotage et participation au collectif pour une Entreprise plus inclusive dans 10 villes avec des actions en faveur de public fragiles comme «les réfugiés» à Grenoble.
3. Travail temporaire 15% des heures confiées à des personnes accompagnées par 100Chances 100Emplois, en situation de handicap, peu ou pas diplômés, résidant en QPV ou en recherche d'emploi depuis plus de 6 mois.

OBJECTIFS 2022

Une attention particulière au recrutement de jeunes de moins de 35 ans, de femmes et de personnes résidants en QPV.

RECRUTER



« Cette alternance, m’apporte une grande expérience professionnelle autant sur la technicité que sur l’étendue des gammes à maintenir ou dépanner. Auparavant, Je n’avais jamais touché ce type d’équipements HT/BT. Aujourd’hui j’interviens chaque jour sur un nouveau site client, heureux de voir arriver Schneider Electric. La sécurité et la qualité de nos prestations sont les maitres- mots. Je profite de ce témoignage pour remercier les techniciens et l’équipe Power Services Méditerranée pour leur accueil et l’accompagnement de chaque jour dans ma montée en compétence.

Je tenais également à remercier Schneider Electric pour l’aide sur la situation administrative des personnes comme moi, notamment arrivé par voie migratoire. Je n’oublierai jamais votre patience, votre aide et soutien dans le cadre du renouvellement de mon titre de séjour. Cet acte a dépassé tous mes entendements, je ne pensais pas qu’un futur patron puisse se dévouer à ce point dans le cadre du recouvrement du titre de séjour de son futur employé.

Pour conclure j’espère réellement continuer chez Schneider Electric avec pourquoi pas un master côté étude technique, dans les services ou en usine»

MOHAMED
ALTERNANT TECHNICIEN D’INTERVENTION



ACHETER

Utiliser sa capacité d'achats pour accompagner les territoires fragiles. Le PAQTE aide les acheteurs des entreprises partenaires à aller à la rencontre des TPE et PME implantées dans un territoire fragile (QPV, ruralité, outremer) mais aussi celles qui y recrutent comme les entreprises d'insertion, adaptée ou ESAT. Ces rencontres permettent de contribuer au développement du tissu économique local en sortant ces entrepreneurs de leur isolement. Les acheteurs sont aussi incités à témoigner et à cartographier leurs achats pour identifier les bonnes pratiques.

100%

DES AO SERVICES AVEC CLAUSES
D'INSERTION

QUELQUES INITIATIVES

INITIATIVE 1

Diffuser les bonnes pratiques de la France vers les autres pays européens, selon les réglementations locales.

INITIATIVE 2

Maintenir et renouveler le bon niveau de sensibilisation de l'ensemble des acteurs.

INITIATIVE 3

Réaliser avec l'un de nos partenaires une cartographie de nos achats inclusifs qu'ils soient directs ou indirects.

INITIATIVE 4

Intégrer des clauses contractuelles et des indicateurs pour mesurer, mettre sous contrôle et évaluer.

OBJECTIFS 2022

-Concrétiser avec succès le déploiement des contrats sur la base des engagements pris.

-Faire évoluer notre base outil fournisseurs pour y intégrer un critère de reconnaissance des partenaires issus de la Diversité et de l'Inclusion.

ACHETER



« Pour la fonction Achat de Schneider Electric, 2021 aura été l'année de la reconsultation, au travers d'appels d'offres européens dont notamment 2 contrats majeurs : L'intérim et l'IFM (Integrated Facility Management => Gestion de la maintenance industrielle et de services de nos sites).

Notre approche au niveau de la France en faveur du milieu social, inclusif, de la diversité et du handicap a été intégrée à ces appels d'offres afin de s'assurer de l'adhésion et de l'engagement des fournisseurs.

La transversalité de cette thématique a permis d'œuvrer ensemble et d'avoir des relais aussi bien aux Achats, qu'au niveau des Ressources Humaines, ou encore au niveau de notre Top Management Territoire.

Cela s'est concrétisé par une rencontre avec notre Top Management sur le marché du travail temporaire pour demander à nos prestataires de permettre à des personnes éloignées de l'emploi ,résidant en QPV ,peu ou pas diplômées ou en recherche d'emploi depuis plus de 6 mois d'acquérir des compétences et de découvrir un métier et sur le contrat IFM par notre engagement de confier la prestation des espaces verts, prioritairement à des ESAT ou EA.

Cela se traduit aussi dans la mise en place et le suivi d'indicateurs déterminés servant à nous assurer de la concrétisation de l'engagement de nos fournisseurs et partenaires lors de nos réunions de pilotage et business review. »

CAROLE LE FAUCHER
INDIRECT PROCUREMENT TEAM LEADER FRANCE





Schneider Electric mène la transformation numérique de la gestion de l'énergie et des automatismes dans le résidentiel, les bâtiments, les centres de données, les infrastructures et les industries. Présent dans plus de 100 pays, Schneider Electric fournit des solutions d'efficacité intégrées qui associent gestion de l'énergie, automatismes et logiciels. Nous sommes convaincus que nos collaborateurs et nos partenaires font la différence. Ils nous permettent de nous engager toujours plus loin dans l'innovation, la diversité et le développement durable. Ainsi nous répondons chaque jour aux besoins de chacun, partout et à tout instant.

1 000
ALTERNANTS

15%
HEURES DE
TRAVAIL
TEMPORAIRE
INCLUSIVE

8 882
JOURS DE MÉCÉNAT

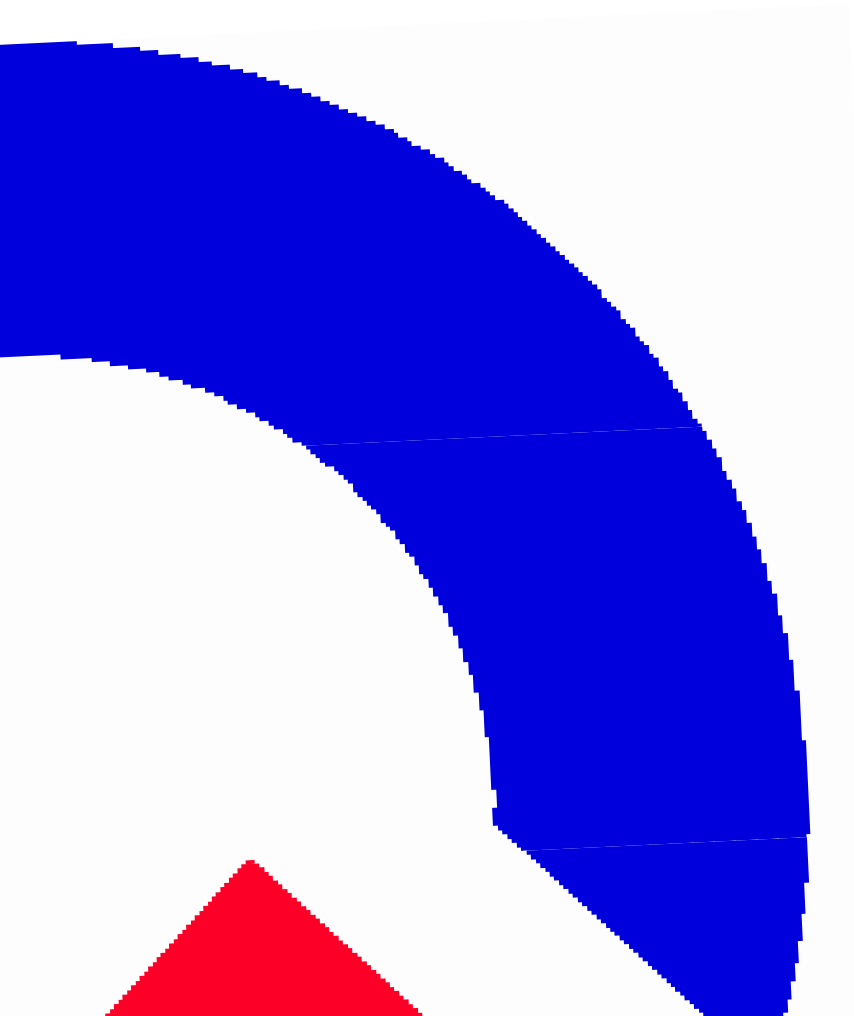
EN
COLLABORATION
AVEC



**AGENCE
NATIONALE
DE LA COHÉSION
DES TERRITOIRES**



IMPACT
OUR FUTURE IS SOCIAL



PAQTE

LE PACTE AVEC LES
QUARTIERS POUR TOUTES
LES ENTREPRISES

CONTACT@PAQTE.FR

WWW.PAQTE.FR