

**R A P
P O R T
2 0 2 1**

**ENTREPRISE
PARTENAIRE
DU PAQTE**

L'ORÉAL

PAQTE

LE PACTE AVEC LES
QUARTIERS POUR TOUTES
LES ENTREPRISES

LE PAQTE, UN OUTIL FORMIDABLE

NADIA HAI

Ministre déléguée auprès de la ministre de la Cohésion des territoires et des Relations avec les collectivités territoriales, chargée de la Ville



« Pendant trop longtemps, la politique de la ville s'est concentrée uniquement autour des enjeux de l'accompagnement social et du renouvellement urbain. J'en ai la conviction profonde : l'émancipation des habitants de nos quartiers ne sera possible sans également le développement de l'emploi.

Parce que l'attractivité économique des quartiers prioritaires de la ville est une nécessité, nous nous devons d'agir pour encourager les entreprises à aller voir et à recruter les talents issus de ces quartiers, issus de la diversité qui fait notre force. Rendre notre économie à la fois plus performante et plus inclusive, c'est toute la mission du réseau PAQTE, le pacte avec les Quartiers pour Toutes les Entreprises. Ce réseau lancé en 2018 est aujourd'hui constitué de plus de 90 grandes entreprises et près de 2000 PME. Vous pouvez être fiers d'être l'une d'entre elles !

Sensibiliser, former, recruter et conduire une politique d'achat responsable en direction des quartiers : tel est l'engagement pris par l'ensemble des entreprises du PAQTE dont vous faites partie. Je tiens à souligner le rôle essentiel que vous jouez pour transformer les pratiques RH, pour favoriser le recrutement inclusif et aussi pour diffuser ces pratiques vertueuses à travers l'ensemble des territoires.

Notre PAQTE est au service tant des entreprises que des habitants et associations des quartiers. Il est une formidable opportunité pour faire se rencontrer les talents et les recruteurs, mais aussi d'honorer la promesse républicaine d'égalité des chances.

Je tiens sincèrement à vous remercier car c'est grâce à votre action dans les quartiers, à votre implication et à votre détermination que tout devient possible : ce combat pour l'emploi est le nôtre et ne pourra pas ressortir vainqueur sans votre appui et votre engagement.

On continue, ensemble ! »

L'ENGAGEMENT PAQTE DE VOTRE ENTREPRISE

« Parce qu'accéder au monde de l'entreprise peut s'avérer difficile, nous soutenons depuis ses débuts l'initiative PAQTE qui permet de promouvoir l'insertion professionnelle des jeunes issus des Quartiers Prioritaires de la Ville et des Zones Rurales.

Ainsi depuis 2018, nous avons accueilli plus de 3 600 élèves dans le cadre de leur stage de 3ème, près de 500 jeunes pour des jobs d'été, près de 400 stagiaires et enfin près de 1 000 jeunes en alternance. Ces chiffres reflètent la mobilisation de nos équipes en France. En 2022, nous continuons dans cette même dynamique afin d'accompagner tous les jeunes vers l'emploi.

Au niveau mondial, nous avons également lancé en 2021 le programme « L'Oréal For Youth » qui vise à proposer aux jeunes des opportunités professionnelles plus nombreuses et plus diverses, mais aussi des actions très concrètes pour développer leur employabilité. »

JEAN-CLAUDE LE GRAND DIRECTEUR GÉNÉRAL DES RELATIONS HUMAINES

LES RÉFÉRENTS PAQTE



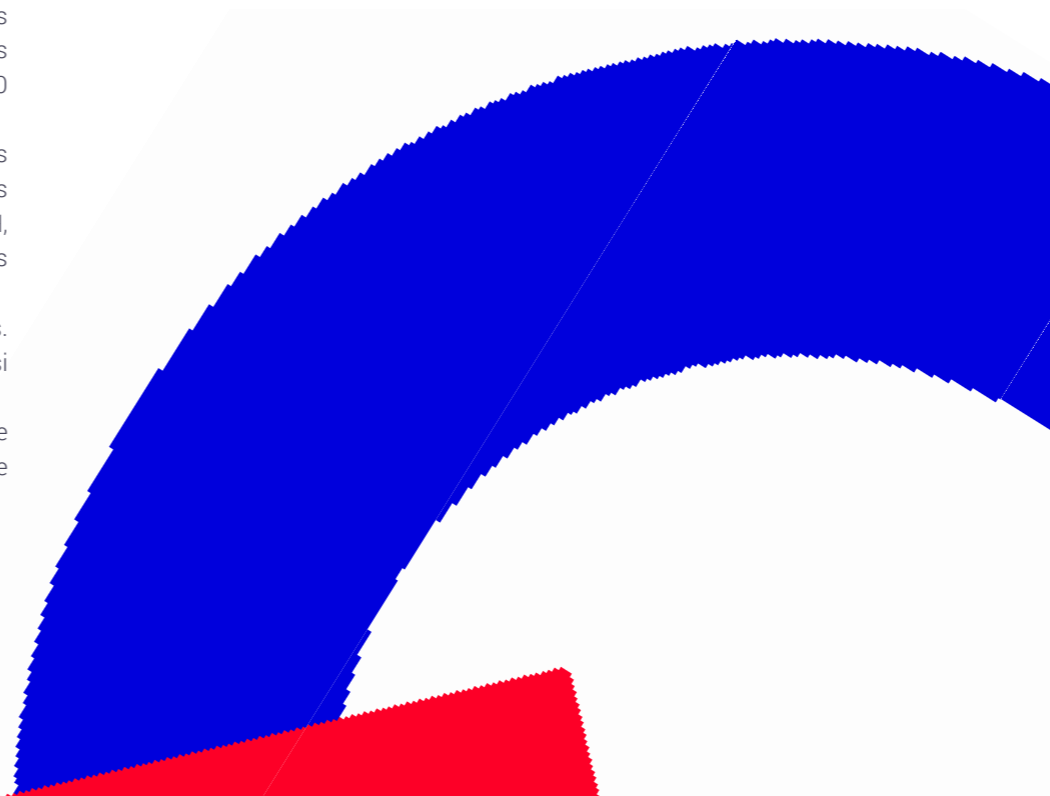
■ ANNE-LAURE THOMAS
DIRECTRICE DIVERSITÉS, ÉQUITÉ
ET INCLUSION FRANCE



■ ROMAIN PLATEL-PARIS
DIRECTEUR DES AFFAIRES
SOCIALES L'ORÉAL SA



■ AXELLE VENOT-HALLU,
DIRECTRICE INTERNATIONALE
DES ACHATS INCLUSIFS
(SOLIDARITY SOURCING) DU
GROUPE L'ORÉAL.



FOCUS ACTION 2021



La pandémie a levé le voile sur des inégalités au sein de la population française quant à l'accès au réseau internet et aux équipements informatiques. Pour limiter la fracture numérique, nous avons poursuivi les dons de matériels informatiques en 2021 avec plus de 500 ordinateurs et tablettes donnés à nos associations partenaires.

Nos engagements annuels :

- 300 stages de 3e
- 90 jobs d'été
- 150 alternances

MOBILISÉS POUR LES QUARTIERS INITIATIVES LOCALES

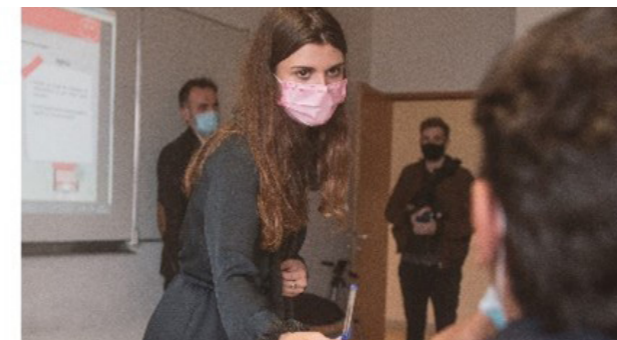


SENSIBILISER

L'Oréal a à cœur d'accompagner les jeunes et, en plus des stages de 3ème (découverte des métiers), de les sensibiliser à des causes sociétales : harcèlement de rue, lutte contre les violences faites aux femmes, anxiété et dépression. Cette année, 1604 stagiaires ont été sensibilisés et formés.

FORMER

En 2021, nous avons lancé L'Oréal for Youth, notre première initiative renforçant nos actions en faveur des jeunes, à l'initiative du Groupe. Dans ce cadre, nous sommes partenaire de DEMA1N.ORG, la première plateforme digitale, qui démocratise le mentorat. Tous nos collaborateurs sont mobilisés pour former et mentorer. A date, 400 employés sont mentors.



RECRUTER

Aller à la rencontre des candidats est au cœur de notre stratégie. Nous multiplions les échanges pour lever l'auto-censure, présenter nos opportunités et montrer que tout est possible. En 2021, nous avons participé à 10 forums de recrutements externes et à près de 10 tables rondes.

ACHETER

En 2021, nous avons développé un plan de soutien exceptionnel d'achats inclusifs en France pour soutenir l'activité économique et l'emploi en France. Avec 130 fournisseurs engagés à nos côtés dans la réduction des inégalités, nous avons développé l'emploi de celles et ceux dont la fragilité s'est encore accentuée avec la crise sanitaire sans précédent. Avec 228 bénéficiaires supplémentaires, nous avons porté à 2737 le nombre d'emplois à temps plein soutenus sur l'année pour des personnes en situation de vulnérabilité socio-économique sur le territoire français dans le cadre du programme Solidarity Sourcing.

SOLIDARITY SOURCING

THE L'ORÉAL SOURCING PROGRAM FOR SOCIAL INCLUSION

1 604
STAGES

165
JOBS D'ÉTÉ

307
ALTERNANCES

SENSIBILISER

Ouvrir son entreprise à la jeunesse des quartiers populaires, qui rassemblent 13% de la jeunesse de notre pays. Le PAQTE propose des actions en faveur de ces jeunes, qu'ils soient de l'hexagone ou d'outre-mer.

Ainsi, les 43 000 collégiens de 3e scolarisés dans des établissements REP+ vont bénéficier de stages de qualité avec la mise en place d'une plateforme (www.monstagedetroisieme.fr) et surtout la mobilisation des employeurs du PAQTE. Les dirigeants des entreprises peuvent aussi témoigner dans les lycées des quartiers populaires : dans le cadre du "Mois de l'Entrepreneuriat dans les Quartiers", ils sont mis à contribution pour donner envie d'entreprendre. Tous les collaborateurs de l'entreprise peuvent aller à la rencontre de cette jeunesse !

1 604

STAGIAIRES DE 3ÈME ACCUEILLIS

834

STAGIAIRES COLLÈGE REP REP +

52%

DE STAGIAIRES ISSUS DES QPV

50

INTERVENTIONS / TÉMOIGNAGES
COLLÈGES PRIORITAIRES

QUELQUES INITIATIVES

- Sensibilisation STAND UP «Agissons ensemble contre le harcèlement de rue» proposée à l'ensemble de nos collèges partenaires
- Accompagnement et coaching de collégiens et de lycéens
- Digitalisation de l'ensemble de nos activités (formation, sensibilisation, stage de 3ème) lors de la pandémie
- Dons d'ordinateurs et gel hydroalcoolique

OBJECTIFS 2022

- Maintenir des résultats PaQte conformes à nos engagements
- Proposer toujours plus de stages « Découverte de l'entreprise » aux collégiens des Quartiers Prioritaires de la Ville et Zones de Revitalisation Rurale, en nouant davantage de partenariats avec les établissements REP et l'association Tous en Stage
- Mobiliser l'ensemble de nos collaborateurs dans l'accompagnement des jeunes



LES JEUNES DU
PROJET TUTORÉ
ATOUT JEUNES
UNIVERSITÉS ET
L'ORÉAL



SESSION DE
COACHING AVEC
NOS RECRUTEURS À
BONDY



SENSIBILISER

« Nous avons à cœur de maintenir nos engagements PAQTE, malgré la pandémie. Pour cela, nous avons digitalisé l'ensemble de nos contenus. Lors de la signature du PaQte, nous avons souhaité ne pas limiter notre engagement aux Quartiers Prioritaires, mais d'y associer les jeunes issus des Zones de Revitalisation Rurale. La digitalisation de nos contenus nous a permis de les rendre accessibles à toutes et à tous, avec pour objectif : sensibiliser toujours plus et lever l'auto-censure ! »

ANNE-LAURE THOMAS,
DIRECTRICE DIVERSITÉS, ÉQUITÉ ET INCLUSION FRANCE

FORMER

L'alternance est une voie d'insertion professionnelle attractive pour les jeunes des milieux populaires : en entreprise et rémunérée ! Si 13% de jeunes habitent dans un QPV, ils ne représentent en France qu'à peine 5% des contrats d'apprentissage. Le PAQTE aide les entreprises à recruter plus de jeunes des Quartiers prioritaires de la Politique de la Ville, en les identifiant, en les coachant mais aussi en accompagnant les maîtres d'apprentissage pour limiter les risques de rupture anticipée de contrat.

981

ALTERNANTS RECRUTÉS 2021

307

ALTERNANTS ISSUS DE QPV

30

% DES ALTERNANTS ISSUS DE QPV

QUELQUES INITIATIVES

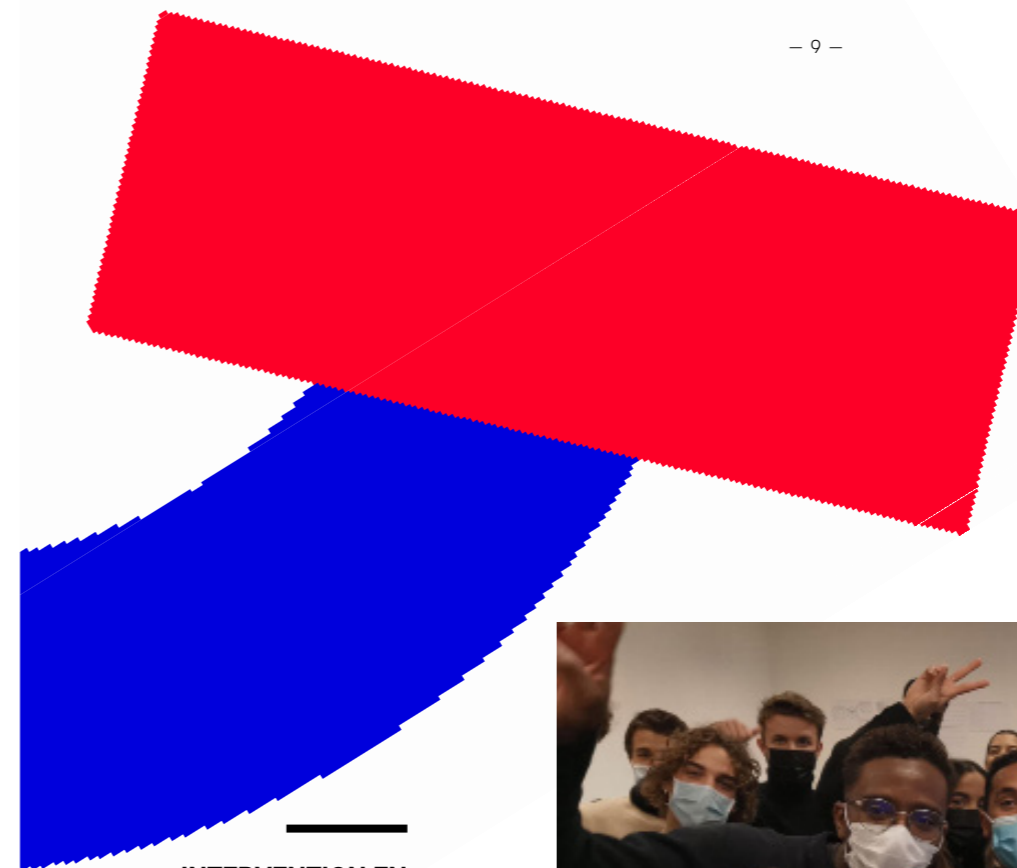
- 10 tables rondes métier
- Organisation d'un projet tutoré en collaboration avec Atout Jeunes Universités et l'université de Cergy : 59 étudiants et 7 mois de travail sur un concept répondant à la problématique d'un avenir sans plastique dans le futur de la beauté
- En 2021, dans le cadre d'un partenariat durable avec l'INSEP, L'Oréal Professionnel France crée un salon de coiffure, au sein de leur campus, destiné aux sportives et sportifs de l'établissement, mais aussi à ses agents



OBJECTIFS 2022

- Dédier chaque année 150 opportunités en alternance et 100 stages conventionnés aux jeunes issus des QPV & ZRR
- Dédier chaque année 15% des jobs d'été du Groupe aux jeunes issus des QPV & ZRR
- Revaloriser les métiers de la Coiffure auprès des collègues et lycées

FORMER



INTERVENTION EN
LYCÉE AUX CÔTÉS
D'EVOLUKID



« Le taux de chômage dans les quartiers dits « prioritaires » de la politique de la ville (QPV) – 23,4 % – est près de trois fois plus important que dans les quartiers environnants (8,9 %). Cette statistique de l'Observatoire national de la politique de la ville est alarmante. Chez L'Oréal, nous valorisons les compétences peu importe les origines sociales. Pour cela, main dans la main avec les associations locales, nous allons à la rencontre des candidats partager les différentes opportunités et recruter. »

**ROMAIN PLATEL-PARIS,
DIRECTEUR DES AFFAIRES SOCIALES L'ORÉAL SA**

RECRUTER

Donner sa chance à tous. Le PAQTE accompagne les entreprises partenaires dans l'amélioration de leur processus de recrutement mais aussi de suivi de carrière. Par le biais d'outils mis à disposition, les entreprises sont invitées à former leurs équipes à la non-discrimination (auto-testing et e-learning), mais aussi à diversifier leurs canaux de recrutement avec pour objectif la reconnaissance des compétences de chacun.

10 000

COLLABORATEURS SENSIBILISÉS À LA NON-DISCRIMINATION

10

FORUMS DE RECRUTEMENT

400

COLLABORATEURS MENTORS

QUELQUES INITIATIVES

- Tous nos recruteurs ont été formés aux biais inconscients et à la non-discrimination
- Nous affichons une tolérance zéro et nous testons nos collaborateurs pour nous assurer de l'égalité de traitement des candidats et de la non-discrimination
- Pour lutter contre l'auto-censure des candidats, nous avons lancé la campagne marque employeur #NoFilter. Notre objectif est de montrer que tout le monde a sa place au sein du Groupe L'Oréal, que nous pouvons tous venir avec nos différences et nos spécificités, changer de carrière, évoluer, se tromper et recommencer

OBJECTIFS 2022

- Maintenir notre engagement relatif à l'insertion des personnes habitant les quartiers prioritaires de la politique de la ville et ZRR
- Nouer de nouveaux partenariats pour ancrer les actions conduites dans les territoires
- Mobiliser toujours plus de collaborateurs pour mentorer

RECRUTER



« Tous nos collaborateurs sont formés à la non-discrimination. Ils sont nombreux à avoir voulu aller plus loin en 2021 : 400 collaborateurs se sont mobilisés sur la plateforme mentorat DEMA1N.org pour aider les jeunes à construire leur projet professionnel. »

STEFANIE MESSNER,
DIRECTRICE RECRUTEMENT FRANCE

**NOS STAGIAIRES ET
ALTERNANTS 2021**



ACHETER

Utiliser sa capacité d'achats pour accompagner les territoires fragiles. Le PAQTE aide les acheteurs des entreprises partenaires à aller à la rencontre des TPE et PME implantées dans un territoire fragile (QPV, ruralité, outremer) mais aussi celles qui y recrutent comme les entreprises d'insertion, adaptée ou ESAT. Ces rencontres permettent de contribuer au développement du tissu économique local en sortant ces entrepreneurs de leur isolement. Les acheteurs sont aussi incités à témoigner et à cartographier leurs achats pour identifier les bonnes pratiques.

95%

DES ACHATS DE L'AFFAIRE L'ORÉAL FRANCE SONT FABRIQUÉS EN FRANCE

2 737

EMPLOIS SOUTENUS EN FRANCE GRÂCE AU PROGRAMME SOLIDARITY SOURCING

+60

PARTICIPATIONS D'ACHETEURS L'ORÉAL DEPUIS LE LANCEMENT DE PAQTE À LA TOURNÉE DES ACHATS IMPACTANTS, SALON HELLO HANDICAP, INCLUSIV'DAY ET VIVA TECH, MIFEXPO, HANDIHA

1/3

DES MONTANTS D'ACHATS DE L'ORÉAL FRANCE EST RÉALISÉ AVEC DES PME

QUELQUES INITIATIVES

En 2021, sur le territoire français, le programme Solidarity Sourcing soutient l'activité économique locale et l'emploi, avec 130 fournisseurs, dont 68 EA et ESAT. Sur les 2737 emplois pérennes à temps plein ainsi soutenus pour des personnes en situation de vulnérabilité économique ou sociale, plus de la moitié (1388 emplois) concernent les zones fragiles rurales (ZRR) et urbaines (QPV).

En outre, l'Affaire L'Oréal France a mis en place un plan d'action exceptionnel de 12 nouveaux projets auprès des fournisseurs employant des personnes en situation de handicap, particulièrement affectées par la crise sanitaire, pour soutenir leurs emplois.

OBJECTIFS 2022

Avec 2737 bénéficiaires (+9%, soit 228 emplois additionnels soutenus en 2021), L'Oréal a dépassé son engagement de soutenir au moins 2000 emplois pour des personnes en situation de vulnérabilité économique ou sociale en France à horizon 2021. Le Groupe ambitionne de continuer d'entraîner son écosystème dans son modèle dynamique d'achats inclusifs, pour contribuer à réduire les inégalités. Pour cela L'Oréal développe ses actions collectives, partage la méthodologie de référence du Solidarity Sourcing, notamment au sein de la coalition Business For Inclusive Growth abritée par l'OCDE.



« Soutenir le PaQte, c'est aussi renforcer nos actions solidaires de proximité de soutien à l'activité économique et à l'emploi auprès des fournisseurs et des communautés en situation de vulnérabilité, dont la fragilité a été exacerbée par la crise sanitaire sans précédent.

En décembre 2021, L'Oréal a été honoré de recevoir le Trophée Défis RSE 2020 de l'Inclusion Sociétale sous le haut patronage du Ministère de l'Economie et des Finances, du Ministère de la Transition Ecologique et Solidaire et du Sénat français pour ses actions depuis 10 ans dans le cadre de son programme Solidarity Sourcing. »

**AXELLE VENOT-HALLU,
DIRECTRICE INTERNATIONALE DES
ACHATS INCLUSIFS (SOLIDARITY
SOURCING)**

Depuis 10 ans, le partenariat à impact de L'Oréal avec le groupe d'entreprises d'insertion ARES concrétise des parcours d'insertion sur 4 activités. Par exemple 100 personnes ont été formées à des prestations de services sur le site de Recherche cosmétique de Chevilly Larue.

Véritable tremplin vers l'emploi, le taux de sorties positives* atteint 72%.

(*salariés qui sont sortis en emploi ou formation)

**CRÉDIT PHOTO :
ARES - THIBAUT
DELIGEY.**

ACHETER



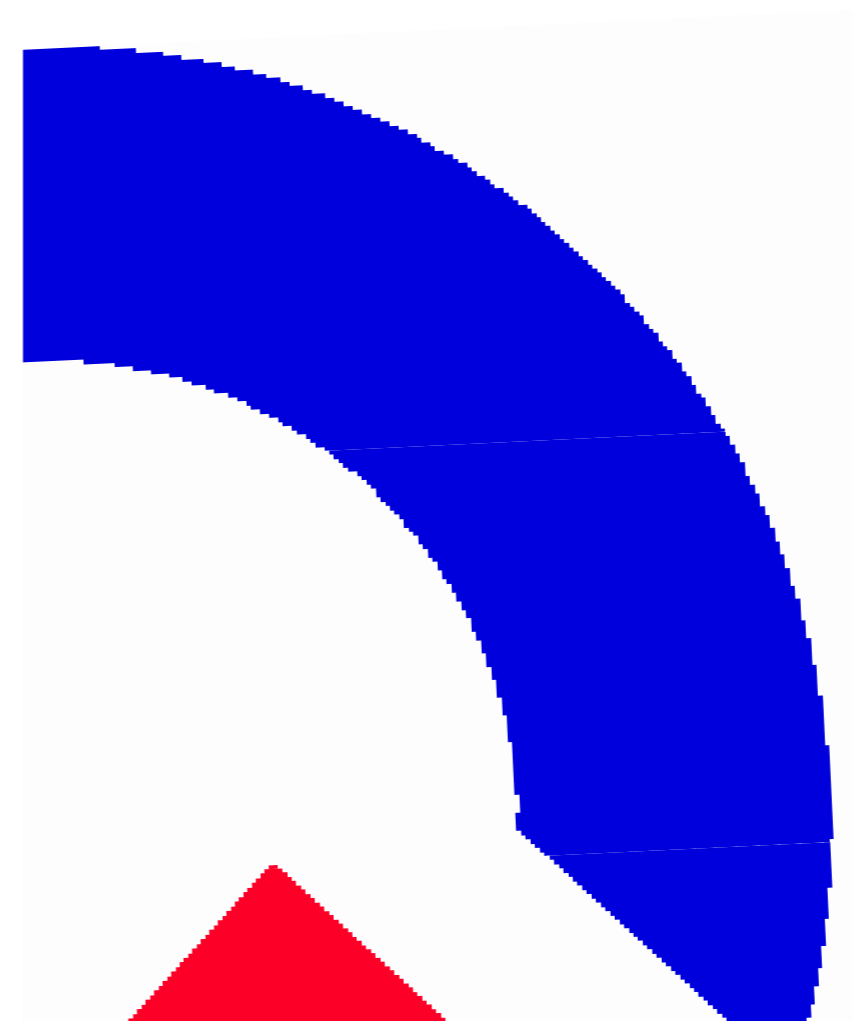
L'ORÉAL

Depuis plus de 110 ans, nous consacrons toute notre énergie et toutes nos compétences à un seul métier : la Beauté. Nous mettons notre expertise au service des Femmes et des Hommes du monde entier afin de répondre à l'infinie diversité de leurs envies de Beauté. Nous nous engageons à remplir cette mission de manière éthique et responsable.

Nous développons des produits pour toutes et tous à travers le monde. Afin de s'assurer que nos produits répondent à chaque forme de Beauté, nos équipes se doivent d'être aussi inclusives et diversifiées que le monde lui-même. En créant une atmosphère propice au développement et à l'épanouissement de tous nos collaborateurs, c'est toute notre entreprise qui en tire profit.

Pour atteindre cet objectif, nous favorisons des lieux de travail où chacun, quels que soient son origine, son sexe, son âge et en dépit de tout handicap, se sente accueilli et valorisé. Des lieux où chacun puisse s'épanouir et se développer, et contribuer à son tour à la prospérité et au développement de notre entreprise. Au sein de notre entreprise comme dans les communautés du monde entier, toutes les personnes comptent pour L'Oréal.

EN
COLLABORATION
AVEC



PAQTE

LE PACTE AVEC LES
QUARTIERS POUR TOUTES
LES ENTREPRISES