

RAPPORT

2022

ENTREPRISE
PARTENAIRE
DU PAQTE



PAQTE
LE PACTE AVEC LES
QUARTIERS POUR TOUTES
LES ENTREPRISES

AMÉLIORER LA VIE DES HABITANTS

OLIVIER KLEIN

Ministre délégué auprès du ministre de la Transition écologique
et de la Cohésion des territoires chargé de la Ville et du Logement



La politique de la ville est à un carrefour de son existence. Confrontée à des défis climatiques, économiques et démocratiques, elle se doit d'épouser ces nouvelles exigences tout en restant fidèle à sa vocation : améliorer la vie des habitants en les inscrivant dans des parcours de réussite et en luttant contre les petits poisons du quotidien.

Avec leur jeunesse et leur bouillonnement associatif, culturel, sportif, les quartiers populaires ont tous les atouts pour s'adapter à ces évolutions. Nous devons en faciliter l'expression ! L'année 2023 sera un grand moment de contribution des habitants à la construction de projets pour leur quartier. Le plein emploi est une attente forte. Il sera un axe puissant de la nouvelle politique de la ville.

Cette ambition du plein emploi dans les quartiers populaires ne peut s'imaginer sans un engagement solide et durable des entreprises. Elles devront en prendre toute leur part. A travers la sensibilisation, la formation, le recrutement et la mise en place d'une politique d'achat responsable en faveur des quartiers, les entreprises contribuent déjà à transformer les destins et favoriser l'émancipation. Je tiens à remercier chacune des entreprises engagées pour les habitants des quartiers populaires. Je les sais déterminées comme moi à valoriser et reconnaître les compétences de nos quartiers pour en changer l'image et en faire des territoires inspirants où se vit au quotidien la réussite.

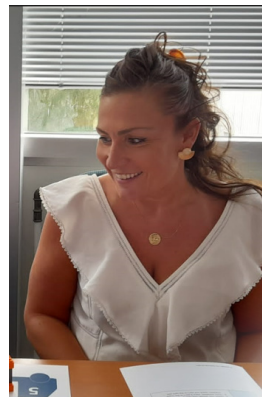
L'ENGAGEMENT PAQTE DE VOTRE ENTREPRISE

Chez KONE, nous mettons tout en œuvre pour améliorer quotidiennement la qualité de vie au travail de nos équipes et que chacun se sente bien dans ses missions. Notre stratégie d'entreprise vise d'une part à nous assurer que la sécurité est la priorité de tous pour garantir un environnement 100 % sûr, ceci est essentiel au regard de nos métiers, et d'autre part à offrir un environnement de travail agréable pour nos collaborateurs afin de favoriser une culture collaborative où chacun peut se sentir engagé tout en développant ses compétences. L'inclusion est pour nous un levier de performance essentiel.

A cet effet, nous poursuivons notre engagement en matière de Diversité, Équité & Inclusion. Dans le cadre de nos processus, nous veillons à ce que l'égalité des chances et l'équité puissent être systématiquement préservées. Nous sommes en effet convaincus que les différences sont une richesse et qu'elles permettent d'être collectivement plus fort. A travers nos politiques, nous recherchons l'inclusion et l'intégration de nos collaborateurs qui viennent de cultures et d'horizons différents, afin qu'ils puissent se sentir pleinement eux-mêmes. Cette philosophie est d'ailleurs illustrée par notre devise : «restez unique en votre genre».

CÉLINE WILLAUME
DIRECTRICE DES RESSOURCES HUMAINES

LES RÉFÉRENTS PAQTE



CÉLINE WILLAUME
DIRECTRICE DES RESSOURCES HUMAINES



CÉCILE DE CARVALHO
RESPONSABLE RH & RELATIONS SOCIALES



MANON GOETHAL
SPÉCIALISTE RH - DE&I

FOCUS ACTION 2022

RESPONSABILITÉ SOCIÉTALE DES ENTREPRISES



KONE inscrit la Responsabilité Sociétale des Entreprises au centre de ses priorités. La ville de demain, plus résiliente, est en train de se construire.

KONE prend part à cette démarche globale en proposant des actions de réduction de l'empreinte carbone de nos produits tout au long de leur cycle de vie.

Dès la conception de ses produits KONE adopte une démarche respectueuse de l'environnement avec des composants parmi les plus éco-performants du marché.

C'est pour cette raison que notre ascenseur le plus installé, le MONO500DX, dispose de la plus faible empreinte carbone du marché et la fiche PEP la plus sobre pour répondre aux enjeux des promoteurs immobiliers devant respecter la réglementation environnementale RE2020.

Puis pour effectuer l'entretien des ascenseurs, nos actions de réduction de taux de panne et de livraison des pièces de rechange la nuit directement dans les véhicules de nos techniciens nous permettent de réduire fortement les déplacements de nos techniciens et décarboner notre activité de service. Pour les trajets que nous ne pouvons éviter, le Groupe s'est doté d'une nouvelle politique automobile et a intégré des véhicules électriques ou hybrides à son parc.

Enfin, nous recherchons sans cesse de nouveaux partenaires pour développer des processus permettant de réutiliser et de recycler plus efficacement les matériaux après la modernisation ou le remplacement complet des ascenseurs de nos clients. L'économie circulaire est ainsi un formidable vecteur pour diminuer leur empreinte carbone et KONE est le premier ascensoriste à avoir développé une filière de récupération de composants à réutiliser.

Dans la même optique, lors du renouvellement des téléphones portables de ses techniciens en 2022, KONE a mis en place un partenariat avec ses prestataires afin que ces derniers s'engagent à réinjecter les anciens téléphones dans l'économie circulaire et permettre leur réutilisation.

Enfin, en 2022, nos contrats d'énergie verte ont été déployés à 100% dans nos propres bâtiments en France.

MOBILISÉS POUR LES QUARTIERS INITIATIVES LOCALES



NATIONAL SENSIBILISER

En septembre 2023, à Paris, Lyon et Bordeaux, des collaborateurs KONE ont couru en faveur de la diversité et de l'inclusion. Près de 50 binômes mixité ont rejoint les lignes de départ de la course de la diversité : binômes de Genre, binômes Handicap, binômes intergénérationnel ! Ces collaborateurs motivés se sont fait ambassadeurs des valeurs et de la culture du groupe.

TRAPPES RECRUTER

Depuis 2018, KONE s'investit dans la réinsertion et la reconversion professionnelle des jeunes éloignés de l'emploi. Chaque année, en partenariat avec le Pôle Emploi de Trappes et le centre de formation CNFP, des préparations opérationnelles à l'emploi (POE) sont organisées. Ces POE sont des formations professionnalisantes courtes, sur 3 mois, qui permettent à des jeunes éloignés de l'emploi de se réinsérer sur le marché, d'apprendre un métier et une compétence spécifique, pour ensuite avoir l'opportunité d'intégrer la société KONE en CDI au terme de la période formation.



YVELINES FORMER

En 2022, l'équipe recrutement de KONE France a participé à un jobdating spécial alternance en partenariat avec le PAQTE. Dans ce cadre, plusieurs jeunes ont été rencontrés. Cet événement de recrutement fût l'occasion de leur présenter le Groupe, notre secteur d'activité et les métiers disponibles au sein de l'entreprise. Lors de ce moment d'échange, nos équipes ont également pris le temps de conseiller les jeunes présents sur leurs CV et leurs présentations, afin de leur donner le plus de chance de réussite pour l'avenir.

NATIONAL ACHETER

Dans le cadre de sa politique d'inclusion, KONE travaille le secteur adapté et protégé. Ainsi en 2022, nous avons notamment fait appel à un ESAT pour l'impression de nos différentes communications à destination de nos collaborateurs. Plus particulièrement, nous avons lancé une Newsletter DE&I (Diversité, Equité & Inclusion) pour partager notre vision et les actions que nous avons mises en place au cours de l'année. Nous avons confié, à l'un de nos ESAT partenaires, l'impression et l'envoi de celle-ci au domicile de nos techniciens. Notre objectif est de favoriser l'inclusion de travailleurs en situation de handicap. Nous souhaitons poursuivre et renforcer nos partenariats avec les entreprises adaptées et les ESAT.

SENSIBILISER

Les quartiers prioritaires de la Politique de la Ville comptent 40% de jeunes de moins de 25 ans. 33% des jeunes actifs (moins de 30 ans) sont demandeurs d'emplois (deux fois plus que dans les autres quartiers). Les actions de sensibilisation, le plus tôt possible dans les parcours de scolarité, aident les jeunes à être acteurs de leur orientation. De nombreuses initiatives permettent aux entreprises d'ouvrir leurs portes aux jeunes des quartiers populaires, qu'ils soient de l'hexagone ou d'outremers, comme :

- proposer des stages à des collégiens 3e scolarisés dans des établissements REP, REP+ (www.monstagedetroisieme.fr)
 - venir témoigner dans les lycées des quartiers populaires dans le cadre du "Mois de l'Entrepreneuriat dans les Quartiers"
- Tous les collaborateurs de l'entreprise peuvent aller à la rencontre de ces jeunes.

QUELQUES INITIATIVES

Au cours de l'année 2022, nous avons accueilli 6 stagiaires (niveau 3ème et lycée) dans le cadre de stages d'observation en entreprise afin de leur permettre de découvrir notre secteur d'activité, partager le quotidien de nos collaborateurs et bénéficier d'une expérience concrète maximisant ainsi les chances de découvrir un métier qui les intéresse.

Une de nos collaboratrices est également intervenue dans une classe de collège de région parisienne pour partager son métier, nos métiers techniques et faire découvrir notre secteur d'activité. Cette intervention a également permis de promouvoir la féminisation des emplois dans notre milieu, qui est encore très marqué par des stéréotypes de métiers davantage masculins. Ainsi, au-delà de partager son métier, notre collaboratrice a donc également pu montrer aux jeunes de cette classe que des métiers très techniques peuvent aussi bien être exercés par des hommes que par des femmes.

Enfin, cette année nous a permis d'intensifier les prises de contact avec les établissements scolaires pour envisager nos futures actions à mettre en œuvre et créer des partenariats.

OBJECTIFS 2023

Le plus grand site KONE France étant localisé dans la ville de Trappes, en Ile de France, nous souhaitons renforcer nos liens avec les communes alentours et accueillir à minima une classe de 3ème issue des QPV pour leur faire découvrir notre secteur d'activité et nos métiers. Nous souhaitons également intensifier nos interventions dans les collèges et lycées sur tout le territoire national.

SENSIBILISER

A large, stylized red quotation mark icon, consisting of two thick, curved lines that form the shape of a double quote. It is positioned between two horizontal blue lines.

« L'intervention dans les collèges ou lycées et l'accueil de jeunes en stage de 3ème nous apparaît comme primordiale pour éveiller les consciences, susciter des vocations et donner aux jeunes confiance en leur avenir professionnel.

C'est également pour nous un excellent canal de recrutement. Cela nous permet d'évoquer notre métier et les filières ascensoristes qui sont souvent méconnues. »

ANAÏS DUBUC
CHARGÉE DE RECRUTEMENT SENIOR



FORMER

L'alternance est une voie d'insertion professionnelle attractive pour les jeunes des milieux populaires (accessible aux bas niveaux de formation, se former en entreprise et être rémunéré). Mais alors que l'alternance et notamment l'apprentissage se développent en France, les jeunes des quartiers y restent sous représentés.

Le PAQTE aide les entreprises à recruter plus de jeunes des Quartiers prioritaires de la Politique de la Ville, en les identifiant, en les coachant mais aussi en accompagnant les maîtres d'apprentissage pour limiter les risques de rupture anticipée de contrat.

QUELQUES INITIATIVES

KONE France est, depuis plusieurs années, investi dans la formation des jeunes, par le biais de l'alternance. 64 alternants sont actuellement présents dans l'entreprise. En 2022, nous avons un plan de recrutement ambitieux de 90 jeunes en alternance. Pour atteindre notre objectif, nous avons multiplié les jobdating en lien avec nos écoles partenaires.

Nous avons également participé à un forum organisé par le PAQTE où nous avons rencontré des jeunes issus de QPV et au cours duquel nous avons pu leur donner des conseils sur leurs CV et la réussite d'un entretien de recrutement.

58

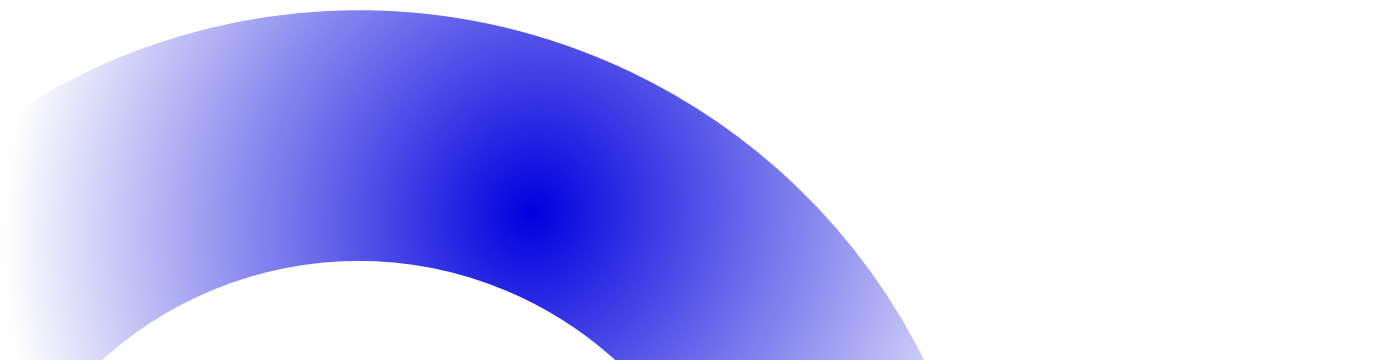
ALTERNANTS
RECRUTÉS EN 2022

OBJECTIFS 2023

Le recrutement de jeunes en alternance est l'un des axes majeur de la stratégie Diversité, Equité & Inclusion du groupe KONE.

Pour 2023, nous souhaitons poursuivre nos actions de recrutement d'alternants.

La réalisation de cet objectif passe par un renforcement de nos actions de jobdating avec le PAQTE et nos écoles partenaires.



FORMER



”

« Nous avons un plan de recrutement ambitieux en ce qui concerne l'alternance. KONE s'investit dans l'accompagnement et la formation de ses alternants, qui sont nos collaborateurs de demain. Dans le cadre de notre politique inclusive, nous considérons également que l'alternance est indispensable pour favoriser l'égalité des chances. »

ANAÏS DUBUC
CHARGÉE DE RECRUTEMENT SENIOR

RECRUTER

Donner sa chance à tous ! Le chômage, à formation égale, est deux fois plus élevé pour les jeunes des QPV que pour les jeunes des quartiers environnants. Le PAQTE accompagne les entreprises partenaires dans l'amélioration de leur processus de recrutement mais aussi de suivi de carrière. Par le biais d'outils mis à disposition, les entreprises sont invitées à former leurs équipes à la non-discrimination (auto-testing et e-learning), mais aussi à diversifier leurs canaux de recrutement avec pour objectif la reconnaissance des compétences de chacun.



QUELQUES INITIATIVES

Dans le cadre de sa politique Diversité, Équité & Inclusion, KONE France met en œuvre un certain nombre d'actions afin de favoriser le recrutement des jeunes issus de QPV. Parmi les actions réalisées, nous avons mis en place pour la troisième année consécutive, une préparation opérationnelle à l'emploi, avec le Pôle Emploi de Trappes. Cela a permis, depuis 2018, le recrutement en CDI de plus de 80 jeunes issus de QPV. Ces jeunes, éloignés de l'emploi ont été intégrés en CDI sur des rôles de technicien maintenance ascenseurs après 3 mois de formation dans un centre externe.

Dans la même veine, nous avons renforcé nos partenariats avec plusieurs Pôles Emploi issus de QPV afin de mener des actions de recrutement.

Nous souhaitons également poursuivre et intensifier nos partenariats avec les Pôles Emploi et Missions locales des quartiers prioritaires.

OBJECTIFS 2023

Le recrutement de jeunes en alternance est l'un des axes majeur de la stratégie Diversité, Équité & Inclusion du Groupe KONE.

Pour 2023, nous souhaitons poursuivre nos actions de recrutement d'alternants.

La réalisation de cet objectif passe par un renforcement de nos actions de jobdating avec le PAQTE et nos écoles partenaires.

RECRUTER

A large, stylized red quotation mark icon consisting of two thick, curved lines. It is positioned on the left side of the page, between two horizontal blue lines.

« Au sein de KONE France, nous valorisons la compétence. Nous sommes convaincus qu'un recrutement inclusif est une des clés de la performance d'une entreprise. »

ANAÏS DUBUC
SENIOR TALENT ACQUISITION SPECIALIST



ACHETER

Utiliser sa capacité d'achats pour accompagner les territoires fragiles.

Le PAQTE aide les acheteurs des entreprises partenaires à aller à la rencontre des TPE et PME implantées dans un territoire fragile (QPV, ruralité, outremer) mais aussi celles qui y recrutent comme les entreprises d'insertion, adaptée ou ESAT. Ces rencontres permettent de développer l'activité économique des TPE-PME localisées à proximité des implantations des entreprises engagées dans le PAQTE, au plus grand bénéfice de la vie économique locale. Les acheteurs sont aussi incités à partager leurs pratiques d'achats responsables et appuyé dans la cartographie de leurs fournisseurs de proximité et inclusifs.

QUELQUES INITIATIVES

KONE France est investi dans les achats responsables. Nous veillons à privilégier les fournisseurs réellement sensibilisés aux démarches de RSE.

Parmi les prestataires utilisés, nous avons régulièrement recours à l'utilisation des ESAT - EA dans le cadre de la Mission Handicap pour des prestations diverses. De même, les fournisseurs avec lesquels nous travaillons doivent systématiquement s'engager à respecter le Code de conduite KONE, qui comporte notamment une obligation en termes d'inclusion et la non-discrimination.

Pour aller encore plus loin, l'une de nos filiales, très impliquée en faveur de l'emploi du secteur adapté et protégé, a installé un atelier protégé au sein même de son usine. Ainsi, depuis plus de 10 ans, une dizaine de collaborateurs en situation de handicap issus d'un ESAT travaillent dans l'usine aux côtés des collaborateurs de notre filiale. Cet environnement inclusif et riche en diversité permet l'épanouissement de tous.

OBJECTIFS 2023

Le Groupe souhaite poursuivre sa prospection pour augmenter les achats réalisés avec des entreprises responsables et locales.

ACHETER



L'engagement dans une politique responsable en termes d'achat est essentiel pour KONE France.

Notre politique achat constitue un levier dans le déploiement de notre engagement inclusif. Nous nous attachons à collaborer avec des partenaires qui partagent nos valeurs.

CÉLINE WILLAUME
DIRECTRICE DES RESSOURCES HUMAINES





KONE est une entreprise innovante de l'industrie des ascenseurs, portes automatiques et escaliers mécaniques. Notre travail consiste à valoriser au mieux les métropoles, les bâtiments et les espaces publics... Car nous pensons que des villes mieux pensées sont une solution pour une meilleure qualité de vie.

Nous croyons dans l'amélioration de la performance par l'inspiration, l'engagement et le développement de nos équipes. Nous encourageons vivement le développement personnel et offrons des opportunités variées de développement de carrière.

EN
COLLABORATION
AVEC



agence nationale
de la cohésion
des territoires





PAQTE

LE PACTE AVEC LES
QUARTIERS POUR TOUTES
LES ENTREPRISES

CONTACT@PAQTE.FR

WWW.PAQTE.FR