

# RAPPORT

## 2022

ENTREPRISE  
PARTENAIRE  
DU PAQTE



L'ORÉAL

**PAQTE**  
LE PACTE AVEC LES  
QUARTIERS POUR TOUTES  
LES ENTREPRISES

# AMÉLIORER LA VIE DES HABITANTS

## OLIVIER KLEIN

Ministre délégué auprès du ministre de la Transition écologique  
et de la Cohésion des territoires chargé de la Ville et du Logement



La politique de la ville est à un carrefour de son existence. Confrontée à des défis climatiques, économiques et démocratiques, elle se doit d'épouser ces nouvelles exigences tout en restant fidèle à sa vocation : améliorer la vie des habitants en les inscrivant dans des parcours de réussite et en luttant contre les petits poisons du quotidien.

Avec leur jeunesse et leur bouillonnement associatif, culturel, sportif, les quartiers populaires ont tous les atouts pour s'adapter à ces évolutions. Nous devons en faciliter l'expression ! L'année 2023 sera un grand moment de contribution des habitants à la construction de projets pour leur quartier. Le plein emploi est une attente forte. Il sera un axe puissant de la nouvelle politique de la ville.

Cette ambition du plein emploi dans les quartiers populaires ne peut s'imaginer sans un engagement solide et durable des entreprises. Elles devront en prendre toute leur part. A travers la sensibilisation, la formation, le recrutement et la mise en place d'une politique d'achat responsable en faveur des quartiers, les entreprises contribuent déjà à transformer les destins et favoriser l'émancipation. Je tiens à remercier chacune des entreprises engagées pour les habitants des quartiers populaires. Je les sais déterminées comme moi à valoriser et reconnaître les compétences de nos quartiers pour en changer l'image et en faire des territoires inspirants où se vit au quotidien la réussite.

# L'ENGAGEMENT PAQTE DE VOTRE ENTREPRISE

« Parce qu'accéder au monde de l'entreprise peut s'avérer compliqué, nous soutenons depuis 2018 l'initiative PAQTE qui permet de promouvoir l'insertion professionnelle des jeunes issus des Quartiers Prioritaires de la Ville et des Zones Rurales.

Ainsi, depuis 2018 nous avons accueilli près de 5 000 élèves dans le cadre de leur stage de 3ème, plus de 600 jeunes pour des jobs d'été, plus de 600 stagiaires et enfin plus de 1200 jeunes en alternance. Ces chiffres reflètent la mobilisation de nos équipes en France. En 2023, nous continuons dans cette même dynamique afin d'accompagner tous les jeunes vers l'emploi. En 2022, nous nous sommes engagés à mobiliser nos collaborateurs et collaboratrices, ce sont aujourd'hui + de 600 mentors L'Oréal qui accompagnent les jeunes sur le territoire pour construire leur projet scolaire ou professionnel.

Au niveau mondial, nous avons également lancé en 2021 le programme « L'Oréal For Youth » et proposons chaque année à 25 000 jeunes des opportunités professionnelles ; nous allons même au-delà en proposant des actions très concrètes pour développer l'employabilité des jeunes qui démarrent dans le monde du travail. »

**JEAN-CLAUDE LE GRAND**  
**DIRECTEUR GENERALE DES RELATIONS HUMAINES**

## LES RÉFÉRENTS PAQTE



**ANNE-LAURE THOMAS**  
**DIRECTRICE DIVERSITES, EQUITE  
& INCLUSION FRANCE**



**STEFANIE MESSNER**  
**DIRECTRICE RECRUTEMENT  
FRANCE**



**GUILLAUME LACAZE**  
**RESPONSABLE INTERNATIONAL  
DU PROGRAMME D'ACHATS  
INCLUSIFS**

# FOCUS ACTION 2022

## DEVELOPPER L'EMPLOYABILITE DES JEUNES



Développer l'employabilité des jeunes est l'un des axes majeurs de notre politique en faveur des quartiers prioritaires et des zones de revitalisation rurale.

Depuis novembre 2022, nous sommes partenaires de la Tony Parker Adéquat Academy. Nous accompagnons 300 jeunes de 15 à 20 ans passionnés de basket, d'échec et gaming e-sport dans la construction de leurs projets professionnels.

À travers des témoignages, des stages en entreprise, des journées découverte de nos métiers et la participation à différents forums métiers et de recrutement, nous souhaitons développer l'employabilité de ces jeunes. Nous avons également souhaité aider ces jeunes en leur offrant des ordinateurs portables.

---

**25**

SESSIONS DE  
COACHING RH  
AUPRÈS DE NOS  
ASSOCIATIONS  
ET ÉCOLES  
PARTENAIRES

**31**

SESSIONS  
DE STAGES  
DÉCOUVERTES  
AVEC  
L'ASSOCIATIONS  
TOUS EN STAGE

**125**

ÉTUDIANTS  
PARTICIPANTS  
À NOS PROJETS  
TUTORÉS AVEC  
ATOUT JEUNES  
UNIVERSITÉS

---



# MOBILISÉS POUR LES QUARTIERS INITIATIVES LOCALES



## SENSIBILISER

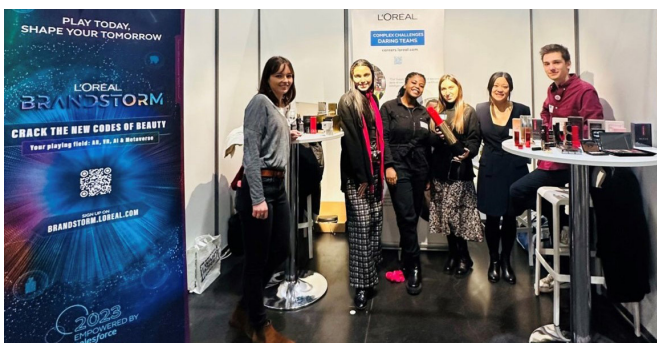
Au delà de faire découvrir nos métiers, nous mettons un point d'honneur à sensibiliser les jeunes à des causes sociétales : harcèlement de rue avec le programme Stand Up de L'Oréal Paris, lutte contre les violences faites aux femmes, anxiété et dépression avec le programme Brave Together de Gemey Maybelline NY. Cette année, 1261 stagiaires de 3ème ont été sensibilisés et formés.



## FORMER

En 2022, nous avons organisé 25 sessions de coaching RH (atelier CV, lettre de motivation, simulation d'entretien d'embauche, apprendre à se présenter,) de jeunes d'écoles et d'associations partenaires.

Nous continuons de renforcer nos actions avec notre programme interne L'Oréal For Youth et le lancement de notre première plateforme d'engagement citoyen qui a permis la mobilisation 600 mentors pour les jeunes.



## RECRUTER

Aller à la rencontre des candidats est au cœur de notre stratégie. Nous multiplions les échanges pour lever l'auto-censure, présenter nos opportunités et montrer que tout est possible. En 2022, nous multiplions nos interventions dans les écoles afin de favoriser le recrutement. Nous souhaitons montrer, entre autre, la diversité de nos métiers et de nos collaborateurs et collaboratrices via notre Marque Employeur.

# SOLIDARITY SOURCING

THE L'ORÉAL SOURCING PROGRAM FOR SOCIAL INCLUSION

## ACHETER

En 2022, nous avons poursuivi le développement de nos Achats Inclusifs en France à travers notre Programme mondial Solidarity Sourcing. La France est le pays accueillant le plus grand nombre de projets. En 2022, nos achats inclusifs sur le territoire français ont représenté 2 890 emplois à temps plein, soit 381 personnes supplémentaires par rapport à 2020 (+15%). Près de la moitié de ces emplois sont localisés dans les ZRR et QPV.

# SENSIBILISER

Les quartiers prioritaires de la Politique de la Ville comptent 40% de jeunes de moins de 25 ans. 33% des jeunes actifs (moins de 30 ans) sont demandeurs d'emplois (deux fois plus que dans les autres quartiers). Les actions de sensibilisation, le plus tôt possible dans les parcours de scolarité, aident les jeunes à être acteurs de leur orientation. De nombreuses initiatives permettent aux entreprises d'ouvrir leurs portes aux jeunes des quartiers populaires, qu'ils soient de l'hexagone ou d'outremers, comme :

- proposer des stages à des collégiens 3e scolarisés dans des établissements REP, REP+ ([www.monstagedetroisieme.fr](http://www.monstagedetroisieme.fr))
  - venir témoigner dans les lycées des quartiers populaires dans le cadre du "Mois de l'Entrepreneuriat dans les Quartiers"
- Tous les collaborateurs de l'entreprise peuvent aller à la rencontre de ces jeunes.

## 1 261

STAGIAIRES DE 3<sup>ÈME</sup> ACCUEILLIS

## 268

STAGIAIRES  
POST BAC ISSUS DES QPV

## 15

INTERVENTIONS EN COLLÈGES  
PRIORITAIRES

## QUELQUES INITIATIVES

Sensibilisation avec notre programme STAND UP de L'Oréal Paris « Agissons ensemble contre le harcèlement de rue » proposée à l'ensemble de nos collèges partenaires

Reprise en présentiel de l'ensemble de nos activités (formation, sensibilisation, stage de 3ème)

Sensibilisation des jeunes stagiaires aux grands enjeux sociétaux (Diversités & Inclusion, Développement durable,..) via des ateliers pratiques

## OBJECTIFS 2023

Maintenir des résultats PaQte conformes à nos engagements

Proposer toujours plus de stages « Découverte de l'entreprise » aux collégiens des Quartiers Prioritaires de la Ville et Zones de Revitalisation Rurale en partenariats avec les établissements REP et l'association Tous en Stage

Mobiliser l'ensemble de nos collaborateurs dans l'accompagnement des jeunes

## SENSIBILISER

”

« Après cette période de pandémie, il était important pour nous de continuer et de renforcer nos engagements PAQTE, notamment en accueillant nos stagiaires de 3ème sur site, pour leur faire découvrir nos locaux, la diversité de nos métiers et la richesse des parcours de nos collaborateurs. »

**ANNE-LAURE THOMAS**  
**DIRECTRICE DIVERSITES, EQUITE & INCLUSION FRANCE**



**COACHING RH  
POUR LES LYCÉENS  
ET LYCÉENNES  
ISSU.E.S DU  
DISPOSITIF DE  
CONVENTION  
D'ÉDUCATION  
PRIORITAIRE AVEC  
SCIENCES PO**



# FORMER

L'alternance est une voie d'insertion professionnelle attractive pour les jeunes des milieux populaires (accessible aux bas niveaux de formation, se former en entreprise et être rémunéré). Mais alors que l'alternance et notamment l'apprentissage se développent en France, les jeunes des quartiers y restent sous représentés.

Le PAQTE aide les entreprises à recruter plus de jeunes des Quartiers prioritaires de la Politique de la Ville, en les identifiant, en les coachant mais aussi en accompagnant les maîtres d'apprentissage pour limiter les risques de rupture anticipée de contrat.

---

**1 071**

ALTERNANTS RECRUTÉS EN 2022

**249**

ALTERNANTS RECRUTÉS  
EN QPV & ZRR

**+ DE 23%**

DES ALTERNANTS ISSUS DE QPV

---

## QUELQUES INITIATIVES

Organisation d'un projet tuteuré en collaboration avec Atout Jeunes Universités, l'Université de Cergy, l'Université de Créteil et l'Université Paris-Est Marne La Vallée : 105 étudiants ont pu travailler sur des problématiques concernant des sujets de diversités tels que le handicap, les origines sociales, l'égalité hommes/femmes ou bien l'intergénérationnel proposée par L'Oréal et présenter les résultats de leur réflexion.

Au début des années 2000, Sciences Po fait le constat du manque d'ouverture sociale et culturelle du recrutement des grands établissements sélectifs français. Pour diversifier son corps étudiant, Sciences Po lance le dispositif des Conventions éducation prioritaire (CEP), une voie d'accès sélective destinée aux élèves issus des lycées relevant de l'éducation prioritaire.

En 2022, nous sommes allés dans 5 lycées partenaires pour coacher des lycéens et lycéennes issus du dispositif CEP souhaitant intégrer Sciences-Po. En parallèle, nous soutenons, à travers un programme de mentorat, les étudiants et étudiantes ayant intégré l'institut. Ce programme a permis à 36 jeunes d'être accompagnés dans leur parcours professionnel et personnel.

Les étudiants et étudiantes sont régulièrement invités à participer à des tables rondes, conférences et job datings afin d'encourager leur insertion professionnelle.

## OBJECTIFS 2023

Dédier chaque année 150 opportunités en alternance et 100 stages conventionnés aux jeunes issus des QPV & ZRR

Dédier chaque année 15% des jobs d'été du Groupe aux jeunes issus des QPV & ZRR



## FORMER

---

**JOURNÉE PORTES OUVERTES POUR LE LYCÉE  
BLANQUI DE SAINT-OUEN AFIN DE PERMETTRE  
À DES ÉLÈVES ISSUS DES LYCÉES D'ÉDUCATION  
PRIORITAIRE DE DÉCOUVRIR DES UNIVERS  
PROFESSIONNELS**

---



---

”

---

« À L'Oréal, nous valorisons les compétences peu importe les origines sociales. Pour cela, nous travaillons main dans la main avec les associations locales, les écoles et les universités et nous allons à la rencontre des candidats pour sensibiliser, former, partager les différentes opportunités et recruter »

**JULIEN JOURDES**  
**DIRECTEUR DES RELATIONS SOCIALES OPERATIONS**

# RECRUTER

Donner sa chance à tous ! Le chômage, à formation égale, est deux fois plus élevé pour les jeunes des QPV que pour les jeunes des quartiers environnants. Le PAQTE accompagne les entreprises partenaires dans l'amélioration de leur processus de recrutement mais aussi de suivi de carrière. Par le biais d'outils mis à disposition, les entreprises sont invitées à former leurs équipes à la non-discrimination (auto-testing et e-learning), mais aussi à diversifier leurs canaux de recrutement avec pour objectif la reconnaissance des compétences de chacun.

---

**8 127**

COLLABORATEURS SENSIBILISÉS  
À LA NON-DISCRIMINATION

**371**

RECRUTEMENTS CDI/CDD EN 2022  
ISSUS DES QPV & ZRR

**+ 20%**

RECRUTEMENT EN 2022  
ISSUS DES QPV & ZRR

---

## QUELQUES INITIATIVES

L'Oréal fait partie des 9 organisations pilotes de l'Index Diversité et Inclusion lancé par Elisabeth Moreno.

Tous nos recruteurs ont été formés aux biais inconscients et à la non-discrimination \*

Nous affichons une tolérance zéro et nous testons nos collaborateurs pour nous assurer de l'égalité de traitement des candidats et de la non-discrimination

Nous avons mobilisé + de 600 mentors L'Oréal en France afin d'accompagner les jeunes de nos associations partenaires.

## OBJECTIFS 2023

Maintenir notre engagement pour l'insertion des jeunes issus des Quartiers Prioritaires Politique de la Ville et des Zones de Revitalisation Rurale

Continuer à inscrire dans la durée nos partenariats pour ancrer les actions conduites dans les territoires

Mobiliser toujours plus de collaborateurs pour mentorer

## RECRUTER

”

« À L'Oréal toutes les collaboratrices et tous les collaborateurs sont formés à la non-discrimination. Ils jouent un rôle actif dans notre engagement pour faire davantage grandir notre impact pour la diversité, l'équité et l'inclusion. Dans le cadre de notre programme L'Oréal4Youth, par exemple, nous continuons à soutenir les jeunes talents avec des initiatives telles que du mentorat, du coaching carrière et du développement de compétences »

**STEFANIE MESSNER**  
**DIRECTRICE DU RECRUTEMENT FRANCE**

**CONSEILS ET COACHING RH  
AU SALON JEUNES D'AVENIRS  
POUR PERMETTRE À TOUS LES  
JEUNES DE METTRE EN VALEUR  
LEURS QUALITÉS.**



# ACHETER

Utiliser sa capacité d'achats pour accompagner les territoires fragiles.

Le PAQTE aide les acheteurs des entreprises partenaires à aller à la rencontre des TPE et PME implantées dans un territoire fragile (QPV, ruralité, outremer) mais aussi celles qui y recrutent comme les entreprises d'insertion, adaptée ou ESAT. Ces rencontres permettent de développer l'activité économique des TPE-PME localisées à proximité des implantations des entreprises engagées dans le PAQTE, au plus grand bénéfice de la vie économique locale. Les acheteurs sont aussi incités à partager leurs pratiques d'achats responsables et appuyé dans la cartographie de leurs fournisseurs de proximité et inclusifs.

**2 890**

EMPLOIS À TEMPS  
PLEIN SOUTENUS  
EN FRANCE À  
TRAVERS LE  
PROGRAMME  
SOLIDARITY  
SOURCING

**118**

FOURNISSEURS  
ONT PARTICIPE  
À NOTRE  
PROGRAMME  
D'ACHATS  
INCLUSIFS EN  
FRANCE

**1/5**

PROJET  
SOLIDARITY  
SOURCING  
EST EN FRANCE

**1 339**

EMPLOIS  
SOUTENUS  
DANS LES ZRR ET  
QPV

## QUELQUES INITIATIVES

En 2022 nous avons développé notre collaboration avec Acces Inclusive Tech. Cette Entreprise d'Insertion dans le domaine du numérique met en place des emplois tremplin pour des personnes éloignées de l'emploi, dans un Quartier Prioritaire de Saint-Denis. En 2022 ce sont 12 personnes (chômeurs de longue durée, bénéficiaires du RSA, personnes en exil, travailleurs handicapés, seniors) qui ont travaillé sur nos projets IT stratégiques.

Nos partenaires du secteur de l'emballage impactent particulièrement l'emploi dans les zones rurales. En 2022 ce sont plus de 1 000 emplois à temps plein soutenus dans les Zones de Revitalisation Rurale par nos achats.

## OBJECTIFS 2023

Augmenter l'impact de nos achats Inclusifs en France. Plus d'emplois soutenus dans les ZRR et QPV, plus d'emplois pour des personnes désavantagées sur le marché de l'emploi : travailleurs handicapés, personnes en exil, seniors.

Poursuivre notre engagement dans le groupe de travail Achats Inclusifs du Collectif Pour une Economie Plus Inclusive, qui regroupe plus de 30 grandes entreprises françaises.



## ACHETER

”

« Associer notre performance économique à une empreinte sociale et sociétale positive fait partie de nos ambitions. Le groupe est engagé depuis de nombreuses années dans les Achats Inclusifs avec le programme Solidarity Sourcing, créé en 2010. Chaque année nous augmentons l'impact de nos achats sur l'emploi dans les ZRR et QPV, et l'emploi de personnes en situation de vulnérabilité, tels que les travailleurs handicapés, seniors, réfugiés.

C'est une grande source de fierté partagée pour nos acheteurs et fournisseurs, et l'impact fait partie de leurs objectifs que nous pilotons avec la même exigence que la performance économique. Nous pouvons compter sur leur engagement »

**GUILLAUME LACAZE**  
**RESPONSABLE INTERNATIONALE DU PROGRAMME D'ACHATS INCLUSIFS DE L'OREAL**

**ALBEA, UN FOURNISSEUR D'EMBALLAGE HISTORIQUE DE L'OREAL, PRODUIT SUR LE SITE DE ST MENEHOULD, DANS LA REGION D'ARGONNES, DES TUBES DE COLORATION POUR PLUSIEURS MARQUES DU GROUPE. A TRAVERS CE PARTENARIAT STRATEGIQUE, NOUS SOUTENONS L'EMPLOI DANS LES ZONES DE REVITALISATION RURALE**



# L'ORÉAL

---

Depuis plus d'un siècle, L'Oréal a une unique vocation : créer la beauté qui fait avancer le monde.

Notre objectif est de proposer à chaque personne dans le monde le meilleur de la beauté : pour tous les types de peau et de cheveux, tous les genres, toutes les identités, toutes les cultures, tous les âges.

Pour nous, cela veut dire :

- Développer des formules qui garantissent à tous nos consommateurs des produits de qualité, efficaces, sûrs et qui répondent à leurs besoins spécifiques
- Célébrer la diversité infinie de la beauté dans nos publicités
- Lutter pour éliminer les biais dans les algorithmes
- Recruter des équipes diverses et faire du leadership et du management inclusifs des priorités
- Collaborer avec des fournisseurs responsables, qui partagent nos engagements

Pour atteindre cet objectif, nous favorisons des lieux de travail où chacun, quels que soient son origine, son sexe, son âge et en dépit de tout handicap, se sente accueilli et valorisé. Des lieux où chacun puisse s'épanouir et se développer, et contribuer à son tour à la prospérité et au développement de notre entreprise.

La Diversité, l'Équité et l'Inclusion alimentent l'innovation, l'inspiration et l'ambition qui nous aident à créer la beauté qui fait avancer le monde.

---

**1<sup>ER</sup>**

GROUPE  
COSMETIQUE  
DANS LE MONDE

---

---

**36**

MARQUES

---

---

**150**

PAYS

---

EN  
COLLABORATION  
AVEC



agence nationale  
de la cohésion  
des territoires





**PAQTE**

LE PACTE AVEC LES  
QUARTIERS POUR TOUTES  
LES ENTREPRISES

[CONTACT@PAQTE.FR](mailto:CONTACT@PAQTE.FR)

[WWW.PAQTE.FR](http://WWW.PAQTE.FR)